

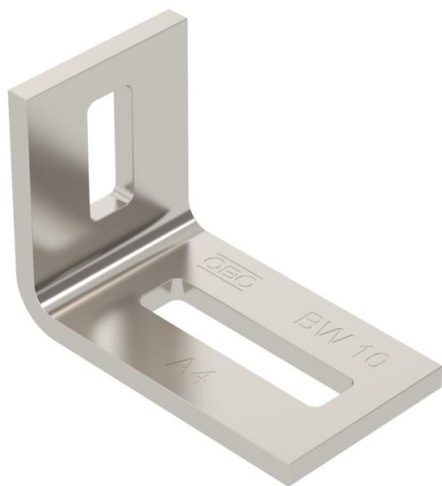
Ficha Técnica

Fijación angular BW 10 A4

Referencia: 6019486



Soportes de fijación para sujetar perfiles, escaleras fijas y construcciones a paredes, techos o andamios de acero.



- A4** Acero inoxidable
- 2B** Pulido, con tratamiento posterior

Datos maestros

Referencia	6019486
Tipo	BW 10 A4
Denominación 1	Fijación angular
Fabricante	OBO
Dimensión	70x50x40
Material	Acero inoxidable 1.4571
Superficie	Pulido, con tratamiento posterior
Norma superficies	
Unidad VK más pequeña	10
Cantidad	Pieza
Peso	20,1 kg
Unidad de peso	kg/100 u

Dimensiones

Longitud	70 mm
Ancho	40 mm
Altura	50 mm

Ficha Técnica

Fijación angular BW 10 A4

Referencia: 6019486



Datos técnicos

Versión	Fijación angular
Mantenimiento de función	no
Apropiado para formas de perfil	Perfil U
Grosor del material	5 mm
Con accesorios de tornillería	no
Ajustable	no