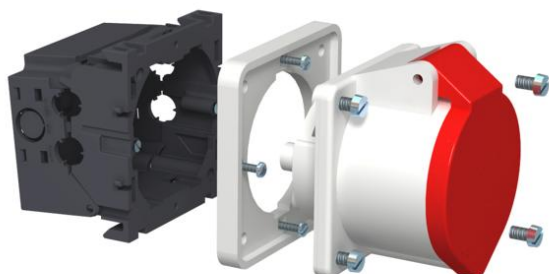


Ficha Técnica

Toma CEE, 16 A

Referencia: 6288612



La caja completa para el montaje de un dispositivo de enchufe CEE en canales portamecanismos con tapa de 80 mm está compuesta de:

- Caja de cierre frontal
- Dispositivo de enchufe CEE y material de montaje
- Enchufe CEE 16 A

Para la instalación en canales portamecanismos Rapid 80 y columnas de instalación eléctrica ISS.



PA Poliamida

Datos maestros

Referencia	6288612
Tipo	CEE16E2
Denominación 1	Caja portamecanismos CEE
Denominación 2	con toma CEE16
Fabricante	OBO
Color	gris hierro; RAL 7011
Material	Poliamida
Unidad VK más pequeña	1
Cantidad	Pieza
Peso	34,11 kg
Unidad de peso	kg/100 u

Datos técnicos

Número de unidades	1
Versión	Cerrada
Carril de fijación	Otros
Libre de halógenos	no
Con cámara de conexión	sí
Posibilidad de descarga de tracción	no