

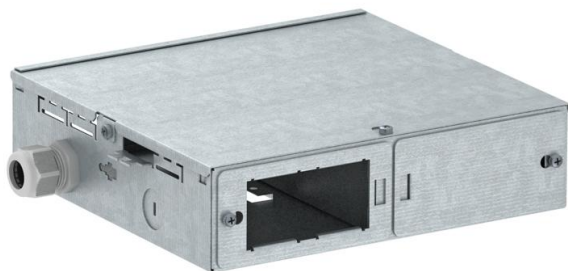
Ficha Técnica

Caja vacía CP

Referencia: 6108037



Caja vacía Consolidation Point para el montaje de 4 mecanismos Modul 45®, compuesta de parte inferior de la carcasa y tapa de la carcasa, una cubierta para separar los datos de la corriente de fuerza, 2 placas de soporte para el montaje de 2 mecanismos Modul 45®, 2 placas ciegas, 2 sistemas de uniones rosca-das V-TEC VM25 LGR y un ángulo de conexión de conductor protector.



St Acero

Datos maestros

Referencia	6108037
Tipo	CP45-LG 8A
Denominación 1	Punto de consolidación M.45
Fabricante	OBO
Dimensión	253x234x67
Material	Acero
Unidad VK más pequeña	1
Cantidad	Pieza
Peso	190 kg
Unidad de peso	kg/100 u

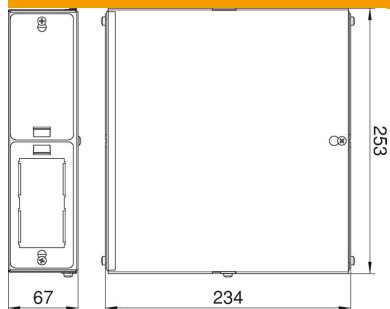
Ficha Técnica

Caja vacía CP

Referencia: 6108037



Dimensiones



Longitud	253 mm
Ancho	234 mm
Altura	67 mm