

# Ficha Técnica

## Estribo distanciador FS

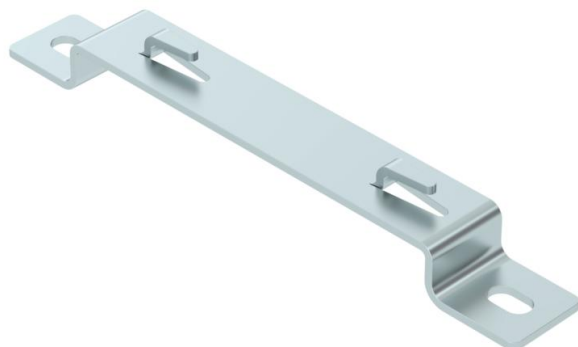
Referencia: 6015658



Soporte separador para montar con inclinación bandejas de rejilla sobre el suelo o la pared.

En el estribo distanciador pueden montarse los tipos de bandejas de rejilla GRM con alas 35, 55 y 105 mm.

Fijación sin tornillos a la bandeja de rejilla.



**St** Acero

**FS** galvanizado en banda

### Datos maestros

Referencia	6015658
Tipo	DBLG 20 150 FS
Denominación 1	Distanciador
Denominación 2	para bandeja de rejilla
Fabricante	OBO
Dimensión	B150mm
Material	Acero
Superficie	Galvanizado en banda
Norma superficies	DIN EN 10346
Unidad VK más pequeña	20
Cantidad	Pieza
Peso	17,4 kg
Unidad de peso	kg/100 u

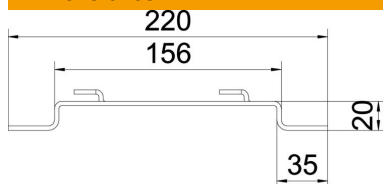
# Ficha Técnica

## Estribo distanciador FS

Referencia: 6015658



### Dimensiones



Altura	20 mm
Altura	0,79 in
Medida A	30 mm
Medida B	156 mm
Medida L	220 mm



### Datos técnicos

Versión	Abrazadera para pared y techo, perfil trapezoidal
Apropiado para bandeja de rejilla	sí
Apropiado para bandeja de escalera	no
Apropiado para bandeja portacables	no
Fijación de bandejas	Saliente de sujeción