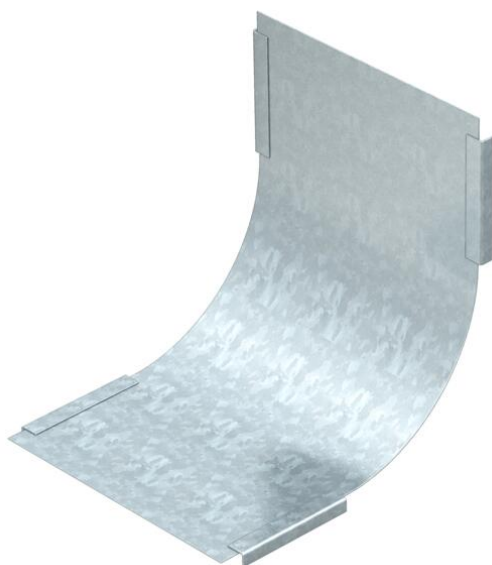


Ficha Técnica

Tapa para curva vertical de 90°, ascendente FT

Referencia: 7131714



Tapa para todas las curvas verticales ascendentes.
La fijación queda garantizada mediante la solapación de la tapa a la bandeja portacables. De forma adicional, la tapa puede fijarse con las grapas.



St Acero

FT Galvanizado por inmersión en caliente

Datos maestros

Referencia	7131714
Tipo	DBV 300 S FT
Denominación 1	Tapa para curva vertical 90°
Denominación 2	ascendente
Fabricante	OBO
Dimensión	B300mm
Material	Acero
Superficie	Galvanizado por inmersión en caliente
Norma superficies	DIN EN ISO 1461
Unidad VK más pequeña	1
Cantidad	Pieza
Peso	105,1 kg
Unidad de peso	kg/100 u

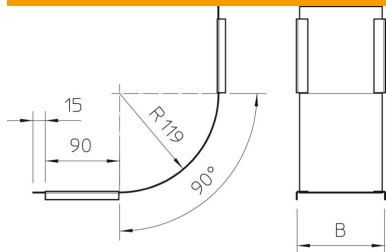
Ficha Técnica

Tapa para curva vertical de 90°, ascendente FT

Referencia: 7131714



Dimensiones



Ancho	300 mm
Altura	60 mm
Espesor de chapa	0,75 mm
Medida B	300 mm

Datos técnicos

Pliegue (ángulo)	90°
Tipo de fijación	Grapa para tapa
Mantenimiento de función	no
Apropiado para bandeja de rejilla	no
Apropiado para bandeja de escalera	no
Apropiado para bandeja portacables	sí
Cambio de dirección	vertical ascendente
Acero inoxidable, barnizado	no
Extremo de la bisagra	no