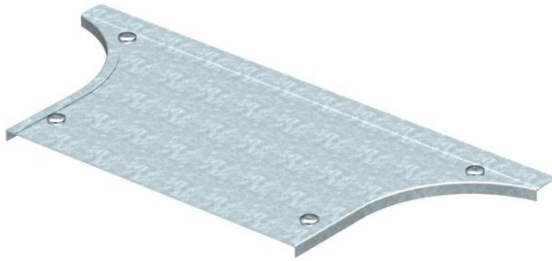


# Ficha Técnica

## Tapa para derivaciones simples 400-600 DD

Referencia: 7131372



Tapa para derivaciones simples con tornillos giratorios previamente montados. La tapa puede utilizarse para las piezas preformadas en todas las alturas de ala de las bandejas.



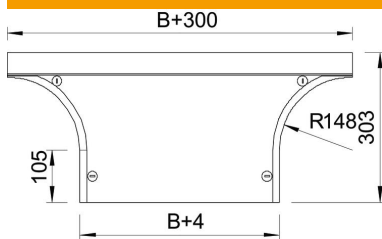
**St** Acero

**DD** Galvanizado en banda cinc/aluminio, Double Dip

### Datos maestros

Referencia	7131372
Tipo	DFAA 550 DD
Denominación 1	Tapas p/ derivaciones simples
Denominación 2	con tornillos, para RAA 550
Fabricante	OBO
Dimensión	B550mm
Material	Acero
Superficie	Galvanizado en banda cinc/aluminio, Double Dip
Norma superficies	DIN EN 10346
Unidad VK más pequeña	1
Cantidad	Pieza
Peso	186 kg
Unidad de peso	kg/100 u

### Dimensiones



Ancho	550 mm
Ancho	22 in
Espesor de chapa	1,25 mm
Medida H	15 mm
Medida R	148 mm

# Ficha Técnica

Tapa para derivaciones simples 400-600 DD

Referencia: 7131372



## Datos técnicos

Número de cierres giratorios	4 St.
Tipo de fijación	Pasador giratorio
Apropiado para bandeja de escalera	sí
Apropiado para bandeja portacables	sí
Grosor del material (pulgada)	0,05 in
Grosor del material	1,25 mm
Acero inoxidable, barnizado	no
Tipo vano ancho	no