

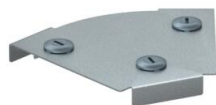
Ficha Técnica

Tapa para curva de 45° Magic DD

Referencia: 7138400



Tapa para una curva de 45° con tornillos giratorios previamente montados.
La tapa puede utilizarse para las piezas preformadas en todas las alturas de ala de las bandejas.



St Acero

DD Galvanizado en banda cinc/aluminio, Double Dip

Datos maestros

Referencia	7138400
Tipo	DFBM 45 100 DD
Denominación 1	Tapa para curva de 45°
Denominación 2	para curva RBM 45 100
Fabricante	OBO
Dimensión	B=100mm
Material	Acero
Superficie	Galvanizado en banda cinc/aluminio, Double Dip
Norma superficies	DIN EN 10346
Unidad VK más pequeña	1
Cantidad	Pieza
Peso	16,4 kg
Unidad de peso	kg/100 u

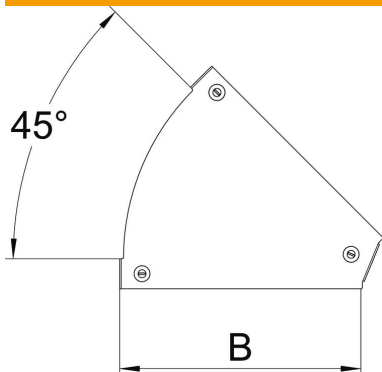
Ficha Técnica

Tapa para curva de 45° Magic DD

Referencia: 7138400



Dimensiones



Ancho	100 mm
Ancho	4 in
Espesor de chapa	0,05 in
Espesor de chapa	1,25 mm
Medida B	100 mm

Datos técnicos

Pliegue (ángulo)	45°
Tipo de fijación	Pasador giratorio
Mantenimiento de función	no
Apropiado para bandeja de rejilla	no
Apropiado para bandeja de escalera	no
Apropiado para bandeja portacables	sí
Cambio de dirección	Horizontal
Acero inoxidable, barnizado	no
Extremo de la bisagra	no