

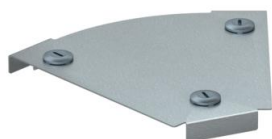
Ficha Técnica

Tapa para curva de 45° Magic DD

Referencia: 7138402



Tapa para una curva de 45° con tornillos giratorios previamente montados.
La tapa puede utilizarse para las piezas preformadas en todas las alturas de ala de las bandejas.



St Acero

DD Galvanizado en banda cinc/aluminio, Double Dip

Datos maestros

Referencia	7138402
Tipo	DFBM 45 150 DD
Denominación 1	Tapa para curva de 45°
Denominación 2	para curva RBM 45 150
Fabricante	OBO
Dimensión	B=150mm
Material	Acero
Superficie	Galvanizado en banda cinc/aluminio, Double Dip
Norma superficies	DIN EN 10346
Unidad VK más pequeña	1
Cantidad	Pieza
Peso	23,1 kg
Unidad de peso	kg/100 u

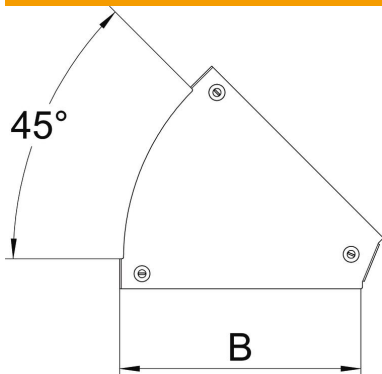
Ficha Técnica

Tapa para curva de 45° Magic DD

Referencia: 7138402



Dimensiones



Ancho	150 mm
Ancho	6 in
Espesor de chapa	0,05 in
Espesor de chapa	1,25 mm
Medida B	150 mm

Datos técnicos

Pliegue (ángulo)	45°
Tipo de fijación	Pasador giratorio
Mantenimiento de función	no
Apropiado para bandeja de rejilla	no
Apropiado para bandeja de escalera	no
Apropiado para bandeja portacables	sí
Cambio de dirección	Horizontal
Acero inoxidable, barnizado	no
Extremo de la bisagra	no