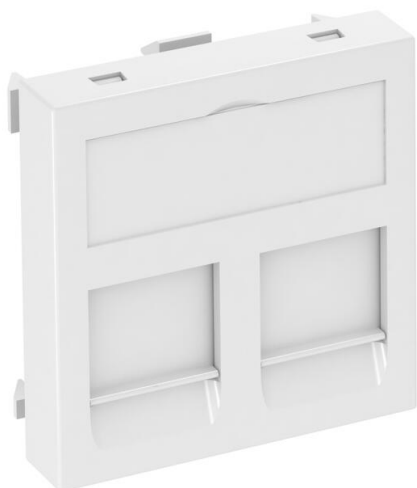


Ficha Técnica

Soporte de datos, módulo 1, salida recta, tipo C

Referencia: 6119214



Soporte de datos con salida recta y persianas antipolvo para alojar dos módulos de conexión de datos con toma RJ45. Se puede instalar tanto vertical como horizontalmente. El tipo C tiene una abertura de montaje de 19,30 x 14,80 mm y está diseñado para la fijación directa de los módulos de conexión de datos en la abertura de montaje.

El soporte de datos tipo C es apropiado para alojar los módulos de conexión de datos siguientes: BTR (versión Keystone): módulo cat.6A y módulo UAE; Corning: módulo con alojamiento Keystone; CobiNet: CobiDat KS Modul; Dätwyler: KS-T, KS-TS, MS-K y KU-T; ECU: E-Stone; Harting: Prelink Keystone cat.6A, Fixlink Keystone cat.6A; Komos: KDM 500 Modul; Leoni Kerpen: MegaLine-Connect modelo de toma Keystone cat.45A; OBO: tipo ASM-C6A y ASM-C6A G; R&M: cat.6A con fijación Keystone; Rutenbeck: UM y UMflex; SETEC: UKJ y XKJ; Telegärtner: AMJ yUMJ.

Para la instalación en canales portamecanismos Rapid 45 y Rapid 80, columnas de distribución ISS y sistemas bajo suelo.

PC Policarbonato

Datos maestros

Referencia	6119214
Tipo	DTG-2C RW1
Denominación 1	Marco p/módulo de datos
Denominación 2	p/2 módulos conex. Tipo C
Fabricante	OBO
Dimensión	45x45mm
Color	blanco puro; RAL 9010
Material	Policarbonato
Unidad VK más pequeña	1
Cantidad	Pieza
Peso	1,1 kg
Unidad de peso	kg/100 u

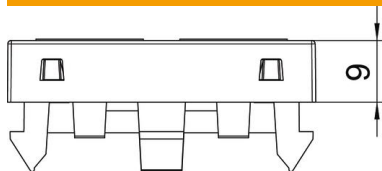
Ficha Técnica

Soporte de datos, módulo 1, salida recta, tipo C

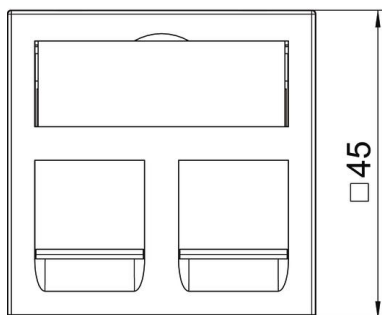
Referencia: 6119214



Dimensiones



Ancho	45 mm
Altura	45 mm



Datos técnicos

Número de unidades	1
Modelo de la superficie	Mate
Tipo de fijación	Encajar
Campo identificativo	Con campo identificativo
Libre de halógenos	sí
Tapa abatible	no
Clema de porcelana	no
Con impresión	no
Con protector antipolvo	sí
Abertura de montaje	Tipo C
Clase de protección	IP20
Profundidad	9 mm
Anillo portador	no
Transparente	no
Aplicación	Conectores de datos instalables
Posibilidad de descarga de tracción	no
Combinación	Elemento base con placa de cubierta central