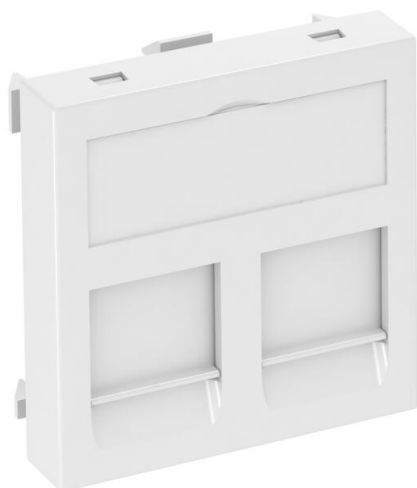


Ficha Técnica

Soporte de datos, módulo 1, salida recta, tipo EP

Referencia: 6119232



Soporte de datos con salida recta y persianas antipolvo para alojar dos módulos de conexión de datos con toma RJ45. Se puede instalar tanto vertical como horizontalmente. El tipo EP tiene un módulo receptor especial y está diseñado para una fijación indirecta de los módulos de conexión de datos en la abertura de montaje.

El soporte de datos tipo EP resulta apropiado para alojar los módulos de conexión de datos siguientes: Leoni Kerpen: MegaLine-Connect45 ELine. Para la instalación en canales portamecanismos Rapid 45 y Rapid 80, columnas de distribución ISS y sistemas bajo suelo.

PC Policarbonato

Datos maestros

| | |
|-----------------------|----------------------------|
| Referencia | 6119232 |
| Tipo | DTG-2EP RW1 |
| Denominación 1 | Marco p/módulo de datos |
| Denominación 2 | p/2 módulos conex. Tipo EP |
| Fabricante | OBO |
| Dimensión | 45x45mm |
| Color | blanco puro; RAL 9010 |
| Material | Policarbonato |
| Unidad VK más pequeña | 1 |
| Cantidad | Pieza |
| Peso | 1,1 kg |
| Unidad de peso | kg/100 u |

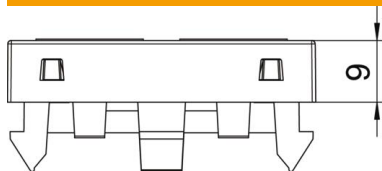
Ficha Técnica

Soporte de datos, módulo 1, salida recta, tipo EP

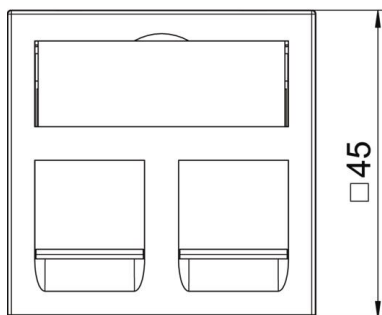
Referencia: 6119232



Dimensiones



| | |
|--------|-------|
| Ancho | 45 mm |
| Altura | 45 mm |



Datos técnicos

| | |
|-------------------------------------|---|
| Número de unidades | 1 |
| Modelo de la superficie | Mate |
| Tipo de fijación | Encajar |
| Campo identificativo | Con campo identificativo |
| Libre de halógenos | sí |
| Tapa abatible | no |
| Clema de porcelana | no |
| Con impresión | no |
| Con protector antipolvo | sí |
| Abertura de montaje | Tipo EP |
| Clase de protección | IP20 |
| Profundidad | 9 mm |
| Anillo portador | no |
| Transparente | no |
| Aplicación | Conectores de datos instalables |
| Posibilidad de descarga de tracción | no |
| Combinación | Elemento base con placa de cubierta central |