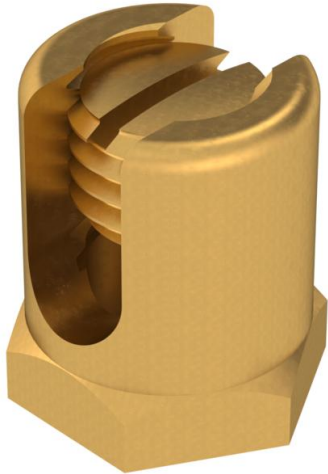


# Ficha Técnica

## Borne de puesta a tierra con rosca de fijación

Referencia: 6404006



Borne de puesta a tierra para la fijación del conductor de conexión equipotencial en el sistema de bandejas portacables.

Adecuado para secciones de conductor de entre 4 y 50 mm<sup>2</sup>.



CuZn  
37 Latón

### Datos maestros

Referencia	6404006
Tipo	EKL 25 M6
Denominación 1	Borne de puesta a tierra
Denominación 2	con rosca de fijación M6
Fabricante	OBO
Dimensión	4-50mm <sup>2</sup>
Material	Latón
Unidad VK más pequeña	50
Cantidad	Pieza
Peso	3,1 kg
Unidad de peso	kg/100 u

### Dimensiones

Medida L	0,87 in
Medida L	22 mm
Medida l	8 mm

### Datos técnicos

Mantenimiento de función	no
Apropiado para bandeja de rejilla	no

# Ficha Técnica

Borne de puesta a tierra con rosca de fijación

Referencia: 6404006



## Datos técnicos

Apropiado para bandeja de escalera	sí
Apropiado para bandeja portacables	sí
Rosca	M6
Con accesorios de tornillería	no
Sección transversal	50 mm <sup>2</sup>
Acero inoxidable, barnizado	no
Ancho de llave	18
Tipo de conexión	con perno/taladro