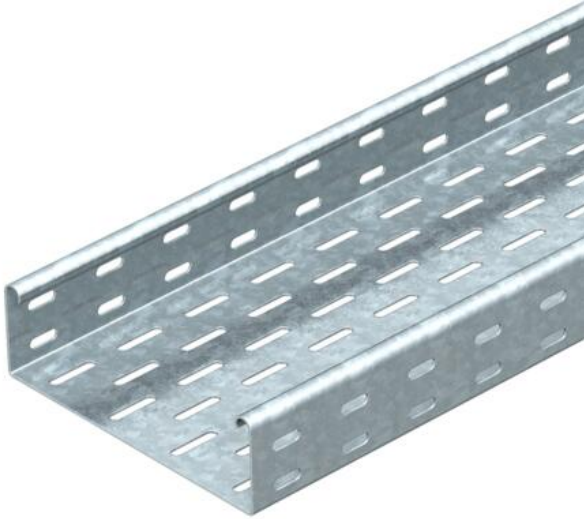


Ficha Técnica

Bandeja portacables EKS 60 FT

Referencia: 6056792



EKS 60 = sistema de bandejas portacables extra pesadas de ala 60 mm.
Las uniones rectas se piden por separado.
Aislamiento magnético sin tapa 20 dB, con tapa 50 dB.



St Acero

FT Galvanizado por inmersión en caliente

Datos maestros

Referencia	6056792
Tipo	EKS 620 FT
Denominación 1	Bandeja de chapa EKS
Denominación 2	perforado
Fabricante	OBO
Dimensión	60x200x3000
Material	Acero
Superficie	Galvanizado por inmersión en caliente
Norma superficies	DIN EN ISO 1461
Unidad VK más pequeña	3
Cantidad	Metro
Peso	493 kg
Unidad de peso	kg/100 m

Ficha Técnica

Bandeja portacables EKS 60 FT

Referencia: 6056792



Dimensiones



Tamaño	60 x 200
Longitud	3.000 mm
Ancho	200 mm
Ancho	8 in
Altura	60 mm
Altura	2 in
Espesor de chapa	0,1 in
Espesor de chapa	2 mm
Medida B	200 mm

Datos técnicos

Modelo de unión	sin unión
Tipo de fijación sistema de montaje	Suelo Techo Pared
Transitable	no
Mantenimiento de función	no
Con tapa	no
Perforación de montaje en el suelo	sí
Calibre maestro de agujeros OTAN	no
Sección efectiva	118 cm ²
Sección efectiva	11800 mm ²
Acero inoxidable, barnizado	no
Perforación lateral	sí
Tipo vano ancho	no
Tipo de test de carga según IEC 61537	Tipo II
Tipo del conector del sistema portacables	Atornillado

Ficha Técnica

Bandeja portacables EKS 60 FT

Referencia: 6056792



Cargas

Distancias aplicables entre soportes mín.	1,5 m
Distancias aplicables entre soportes máx.	3 m
Distancia de sujeción 1,5 m	3,3 kN/m
Distancia de sujeción 2,0 m	2,2 kN/m
Distancia de sujeción 2,5 m	1,6 kN/m
Distancia de sujeción 3,0 m	0,95 kN/m

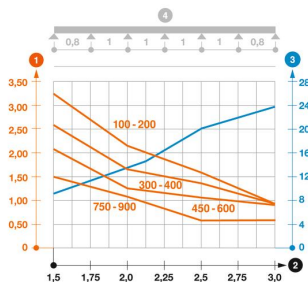


Diagrama de carga bandeja portacables EKS 60

- 1 Carga de de bandejas/ bandeja de escalera admisible en kN/m sin carga humana
 - 2 Distancia entre los apoyos en m
 - 3 Flexión de la barra en mm a kN/m permitidos.
 - 4 Esquema de carga para procesos de comprobación
- La curva de carga con bandejas portacables en mm
 - Curva de flexión de la barra según la distancia entre apoyos