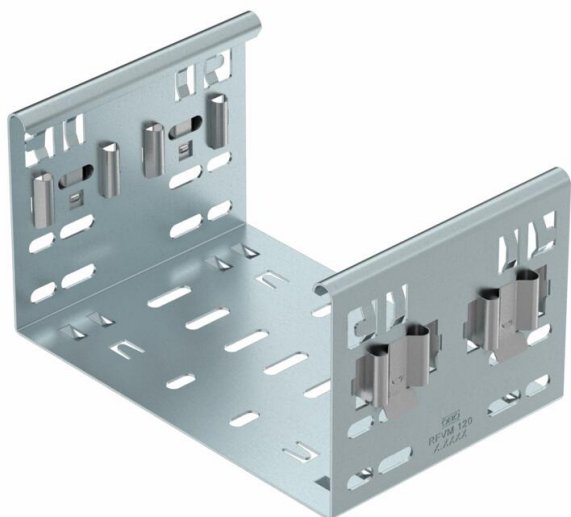


Ficha Técnica

Conector de accesorios Magic DD

Referencia: 6065922



Conectores Magic para la unión directa y sin tornillos de los accesorios Magic de ala 110 mm.

El conector está equipado con cuatro grapas. Con tan solo dos de ellas en uno de los lados, también puede servir para unir directamente con una bandeja portacables que haya sido seccionada. Para unir una bandeja portacables ya seccionada a un accesorio, es necesario en cada caso un set de uniones rectas Magic.

La unión preformada es compatible para los tipos de bandejas portacables MKSM, MKSMU, SKSM y SKSMU.



St Acero

DD Galvanizado en banda cinc/aluminio, Double Dip

Datos maestros

Referencia	6065922
Tipo	FVM 160 DD
Denominación 1	Union recta
Denominación 2	con conexión rápida
Fabricante	OBO
Dimensión	110x600
Material	Acero
Superficie	Galvanizado en banda cinc/aluminio, Double Dip
Norma superficies	DIN EN 10346
Unidad VK más pequeña	1
Cantidad	Pieza
Peso	105 kg
Unidad de peso	kg/100 u

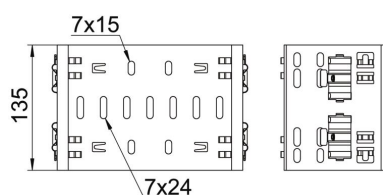
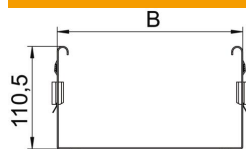
Ficha Técnica

Conector de accesorios Magic DD

Referencia: 6065922



Dimensiones



Longitud	135 mm
Ancho	600 mm
Altura	110 mm
Espesor de chapa	1,25 mm
Medida B	600 mm

Datos técnicos

Versión	Unión recta
Mantenimiento de función	no
Apropiado para bandeja de rejilla	no
Apropiado para bandeja de escalera	no
Apropiado para bandeja portacables	sí
Apropiado para altura de sistema de bandejas portacables	110 mm
Conector articulado horizontal	no
Conector articulado vertical	no
Acero inoxidable, barnizado	no
Tipo de conexión	Conector sin tornillos