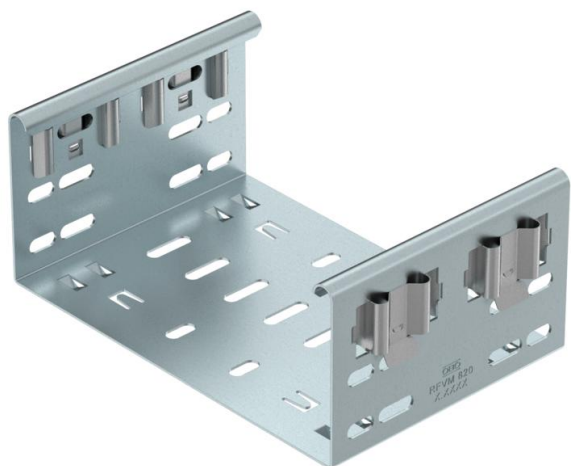


Ficha Técnica

Conector de accesorios Magic DD

Referencia: 6065816



Conectores Magic para la unión directa y sin tornillos de los accesorios Magic con ala de 85 mm.

El conector está equipado con cuatro grapas. Con tan solo dos de ellas en uno de los lados, también puede servir para unir directamente con una bandeja portacables que haya sido seccionada. Para unir una bandeja portacables ya seccionada a un accesorio, es necesario en cada caso un set de uniones rectas Magic.

La unión preformada es compatible para los tipos de bandejas portacables MKSM, MKSMU, SKSM y SKSMU.



St Acero

DD Galvanizado en banda cinc/aluminio, Double Dip

Datos maestros

Referencia	6065816
Tipo	FVM 830 DD
Denominación 1	Union recta
Denominación 2	con conexión rápida
Fabricante	OBO
Dimensión	85x300
Material	Acero
Superficie	Galvanizado en banda cinc/aluminio, Double Dip
Norma superficies	DIN EN 10346
Unidad VK más pequeña	1
Cantidad	Pieza
Peso	62,5 kg
Unidad de peso	kg/100 u

Dimensiones

Longitud	135 mm
Ancho	300 mm
Altura	85 mm
Espesor de chapa	1,25 mm
Medida B	300 mm

Ficha Técnica

Conector de accesorios Magic DD

Referencia: 6065816



Datos técnicos

Versión	Unión recta
Mantenimiento de función	no
Apropiado para bandeja de rejilla	no
Apropiado para bandeja de escalera	no
Apropiado para bandeja portacables	sí
Apropiado para altura de sistema de bandejas portacables	85 mm
Conector articulado horizontal	no
Conector articulado vertical	no
Acero inoxidable, barnizado	no
Tipo de conexión	Conector sin tornillos