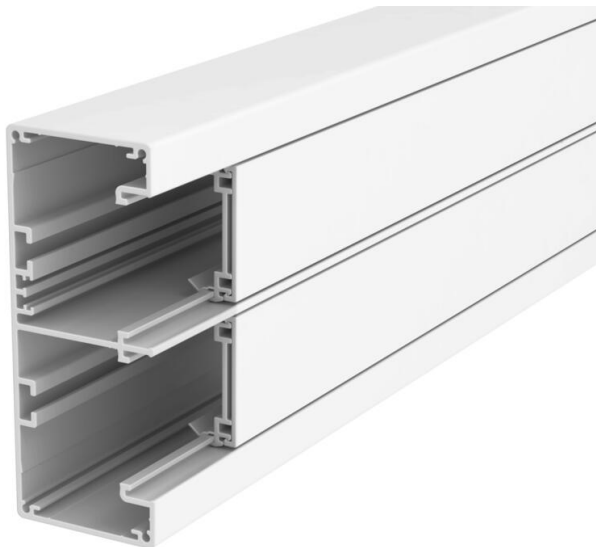


# Ficha Técnica

Canal portamecanismos Rapid 45-2, anchura de canal 130, altura de canal 53

Referencia: 6112500



Canales portamecanismos de aluminio, compuesto de una tapa inferior y superior. La parte inferior no tiene perforación en la base.

Nota:

En los canales portamecanismos anodizados y accesorios de aluminio no se pueden evitar leves diferencias de tonalidad debidas a variaciones de material o procesos de producción (según DIN 17 611). Los portamecanismos de 45mm se pueden activar directamente. Al utilizar accesorios de PC/ABS aparecen variaciones de color debido a los diferentes materiales.



Alu Aluminio

## Datos maestros

Referencia	6112500
Tipo	GA-53130RW
Denominación 1	Canal portamecanismos
Denominación 2	Rapid 45-2,2-compartim., Alu
Fabricante	OBO
Dimensión	53x130x2000
Color	blanco puro; RAL 9010
Material	Aluminio
Unidad VK más pequeña	2
Cantidad	Metro
Peso	326,5 kg
Unidad de peso	kg/100 m

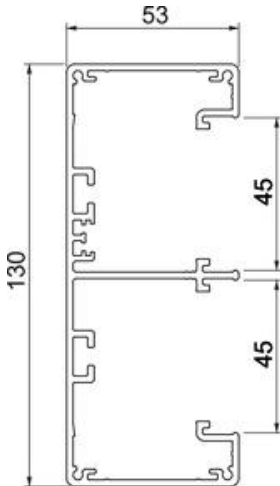
# Ficha Técnica

Canal portamecanismos Rapid 45-2, anchura de canal 130, altura de canal 53

Referencia: 6112500



## Dimensiones



Longitud	2.000 mm
Ancho	130 mm
Altura	53 mm

## Datos técnicos

Número de tapas	2
Número de paredes separadoras de quita y pon	2
Modelo pared posterior (interior)	Perfil en C continuo
Forma rectangular	sí
Libre de halógenos	sí
Retenedor para cable	no
Conector para canal	no
Tipo de montaje de las tapas	interior
Perforación de montaje en el suelo	no
Sección efectiva	4900 mm <sup>2</sup>
Tapa suministrada	sí
Ancho de la parte superior	45 mm
Ancho de la parte superior 2	45 mm
Clase de protección	IP30
Hoja protectora	sí
Grado de protección código IK	IK10
Simétrico	sí
Rango de temperatura máx.	60 °C
Rango de temperatura	-15 °C