

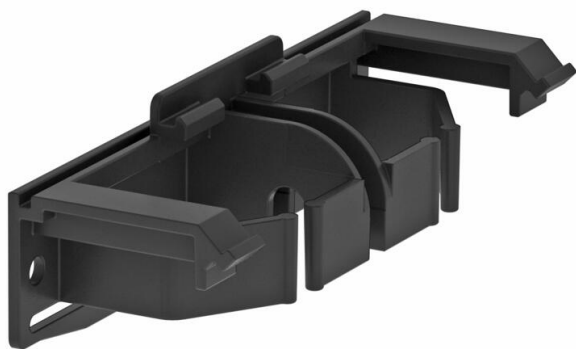
Ficha Técnica

Adaptador de parte superior

Referencia: 6115975



Adaptador de tapa para montaje de bases de canales y piezas preformadas de las series de canal portamecanismos GAD y Rapid IBIS. El adaptador de tapa puede deslizarse en una guía en la parte inferior y sirve para alojar la cubierta de canal, manteniéndola a la distancia deseada. También sirve para la versión de cables enlazada y puede desplazarse la dirección de longitud. Debe mantenerse una distancia máxima de 50 cm entre los adaptadores de la tapa.



PA Poliamida

Datos maestros

Referencia	6115975
Tipo	GAD OTA
Denominación 1	Adaptador para tapa
Denominación 2	para canal diseño
Fabricante	OBO
Dimensión	25x80x29
Color	negro grafito; RAL 9011
Material	Poliamida
Unidad VK más pequeña	5
Cantidad	Pieza
Peso	0,626 kg
Unidad de peso	kg/100 u

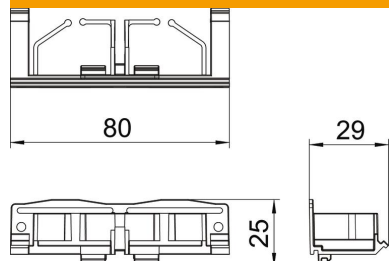
Ficha Técnica

Adaptador de parte superior

Referencia: 6115975



Dimensiones



Longitud	29 mm
Ancho	80 mm
Altura	25 mm