

# Ficha Técnica

## Conjunto portamecanismos GES6 con corredera deslizante

Referencia: 7405321



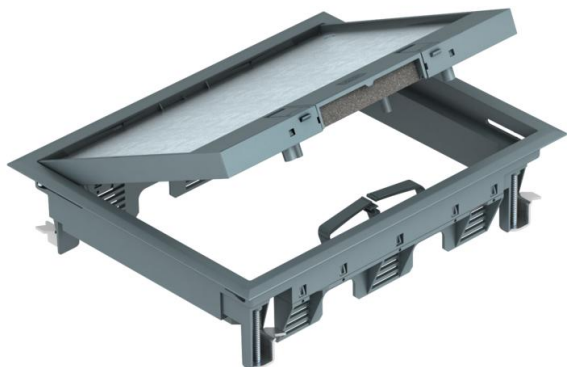
Conjunto portamecanismos con corredera deslizante para un máximo de 9 mecanismos individuales Modul 45 en 3 soportes universales UT3, montaje en sistemas de canalización y suelos modulares.

Entalladura para revestimiento de suelo en la tapa abatible preajustada a 5 mm; ajustable a 3, 8 ó 10 mm en caso necesario.

Se pueden instalar hasta 6 mecanismos con placa central de 50.

Conjunto portamecanismos con capacidad para 3 cubetas UT3 Pueden instalarse 3 tapas ciegas de protección APMT5.

Rebaje en la tapa abatible para revestimiento de suelo preajustada a 5 mm; ajustable a 3,8 o 10 mm en caso necesario.



PA Poliamida

### Datos maestros

Referencia	7405321
Tipo	GES6-2U10T 7011
Denominación 1	Conjunto portamecanismos
Denominación 2	para montaje universal
Fabricante	OBO
Dimensión	274x221x66
Color	gris hierro; RAL 7011
Material	Poliamida
Unidad VK más pequeña	1
Cantidad	Pieza
Peso	138 kg
Unidad de peso	kg/100 u

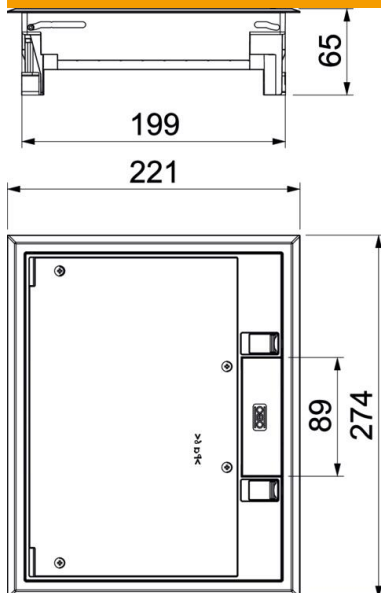
# Ficha Técnica

## Conjunto portamecanismos GES6 con corredera deslizante

Referencia: 7405321



### Dimensiones



Longitud	221 mm
Ancho	274 mm
Altura	65 mm

### Datos técnicos

Número de dispositivos instalables	9
Número de cajas portamecanismos	3
Versión	Rectangular
Modelo de salida de cable	Salida de cable giratoria
Marco para revestimiento del suelo	sí
Cuidados del suelo	seco
Posibilidad de instalar una junta	no
Altura de pavimento mín.	73 mm
Altura del piso mín.	73 mm
Apropiado para instalación de suelo técnico	sí
Apropiado para montaje en suelo hueco / técnico	sí
Apropiado para limpieza con agua	no
Apropiado para caja bajo suelo	250/350
Apropiado para canal bajo suelo	sí
Soportes para alojar cajas portamecanismos	sí
Longitud, dimensiones exteriores	221 mm
Longitud, dimensiones de montaje	201 mm
Con entalladura para revestimiento de suelo	sí
Tamaño nominal para unidades portamecanismos	6
Modelo del marco	marco protector de moqueta ,

# Ficha Técnica

## Conjunto portamecanismos GES6 con corredera deslizante

Referencia: 7405321



### Datos técnicos

Grado de protección (IP) mientras se está utilizando	IP20
Grado de protección (IP) si no se está utilizando	IP10
Grado de protección código IK	IK08
Modelo para carga pesada	no
Tipo de sistema de montaje	UT3
Carga vertical, superficie grande	hasta 3.000 N
Carga vertical, superficie pequeña	hasta 2.000 N
Autorizaciones	VDE
Mecanismo de apertura	Corredera deslizante
Espesor del revestimiento del suelo	5 mm