

Ficha Técnica

Conjunto portamecanismos GES6, montaje en suelos técnicos

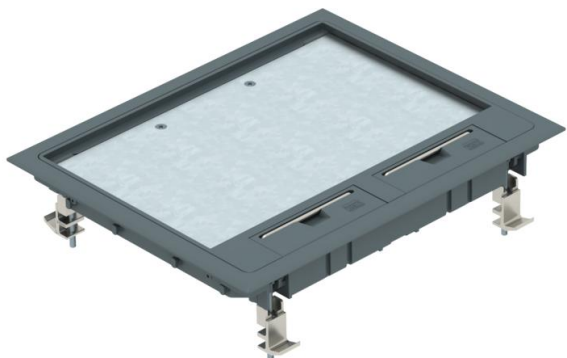
Referencia: 7405259



Conjunto portamecanismos sin conductor de retención para el montaje en suelos técnicos. Las garras de fijación tiene capacidad para sujetar placas de hasta 50 mm de espesor.

Marco protector de moqueta, tapa abatible y salida de cables de poliamida.

La tapa abatible tiene un rebaje para colocar un acabo final de pavimento de 5 mm.



PA Poliamida

Datos maestros

Referencia	7405259
Tipo	GES6 7011 OR
Denominación 1	Conjunto portamecanismos
Denominación 2	sin escaleras de fijación
Fabricante	OBO
Dimensión	273x220x30
Color	gris hierro; RAL 7011
Material	Poliamida
Unidad VK más pequeña	1
Cantidad	Pieza
Peso	153,2 kg
Unidad de peso	kg/100 u

Datos técnicos

Número de cajas portamecanismos	3
Versión	Rectangular
Modelo de salida de cable	Salida de cable giratoria
Marco para revestimiento del suelo	sí
Cuidados del suelo	seco

Ficha Técnica

Conjunto portamecanismos GES6, montaje en suelos técnicos

Referencia: 7405259



Datos técnicos

Posibilidad de instalar una junta	no
Apropiado para instalación de suelo técnico	sí
Adecuado para canalización cerrada a ras de pavimento	no
Apropiado para montaje en suelo hueco / técnico	sí
Apropiado para limpieza con agua	no
Apropiado para canal bajo suelo	no
Soportes para alojar cajas portamecanismos	sí
Longitud, dimensiones exteriores	220 mm
Longitud, dimensiones de montaje	199 mm
Con entalladura para revestimiento de suelo	sí
Modelo del marco	marco protector de moqueta ,
Grado de protección (IP) mientras se está utilizando	IP20
Grado de protección (IP) si no se está utilizando	IP10
Grado de protección código IK	IK08
Modelo para carga pesada	no
Autorizaciones	VDE
Mecanismo de apertura	Asidero
Espesor del revestimiento del suelo	5 mm