

Ficha Técnica

Manguito roscado para caja redonda de altura regulable
para carga pesada
Referencia: 7406871



Manguitos roscados para el montaje posterior en conjuntos portamecanismos redondos para cargas pesadas.



A2 Acero inoxidable

Datos maestros

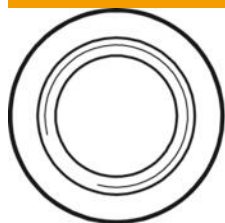
Referencia	7406871
Tipo	GH NR SL25
Denominación 1	Manguito roscado
Denominación 2	p. tapas y marc.altura reg. SL
Fabricante	OBO
Dimensión	L=25,0
Material	Acero inoxidable 1.4301
Unidad VK más pequeña	1
Cantidad	Pieza
Peso	1,61 kg
Unidad de peso	kg/100 u

Ficha Técnica

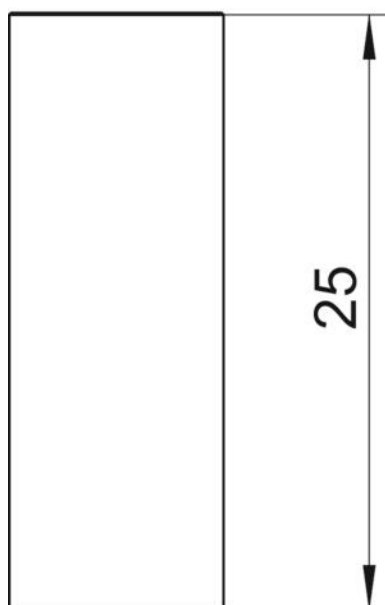
Manguito roscado para caja redonda de altura regulable
para carga pesada
Referencia: 7406871



Dimensiones



Medida L 25 mm



Datos técnicos

Espesor del revestimiento del suelo 25 mm