

Ficha Técnica

Tapa para ángulo exterior, para canal portamecanismos Rapid 80, tipo 70130

Referencia: 6274410



Ángulo plano para cambio de dirección de los canales portamecanismos Rapid 80 GA de los sistemas GK, GKH, GS y GA. El ángulo exterior puede ajustarse entre 80° - 100° y se puede utilizar con canales simétricos y asimétricos. La tapa se debe pedir por separado.



Policarbonato/Acrilonitrilo-butadieno-estirolo

Datos maestros

| | |
|-----------------------|--|
| Referencia | 6274410 |
| Tipo | GK-AH70130RW |
| Denominación 1 | Ángulo exterior |
| Denominación 2 | variable |
| Fabricante | OBO |
| Dimensión | 70x130mm |
| Color | blanco puro; RAL 9010 |
| Material | Policarbonato/acrilonitrilo-butadieno-estireno |
| Unidad VK más pequeña | 1 |
| Cantidad | Pieza |
| Peso | 18,535 kg |
| Unidad de peso | kg/100 u |

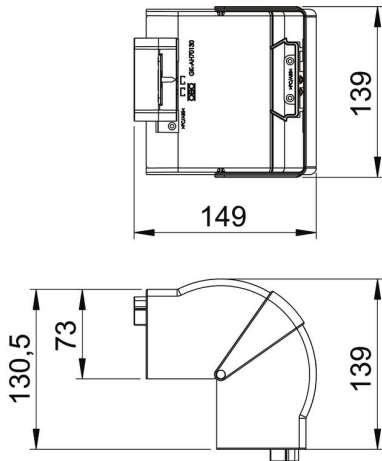
Ficha Técnica

Tapa para ángulo exterior, para canal portamecanismos Rapid 80, tipo 70130

Referencia: 6274410



Dimensiones



| | |
|----------|----------|
| Longitud | 130,5 mm |
| Ancho | 139 mm |
| Altura | 73 mm |

Datos técnicos

| | |
|------------------------------------|-----------------|
| Número de tapas | 1 |
| Versión | Pieza cobertora |
| Para ancho de canal | 130 mm |
| Para altura de canal | 70 mm |
| Libre de halógenos | sí |
| Retenedor para cable | no |
| Conector para canal | no |
| Tipo de montaje de las tapas | general |
| Perforación de montaje en el suelo | no |
| Ancho de la parte superior | 0 mm |
| Ancho de la parte superior 2 | 0 mm |
| Ancho de la parte superior 3 | 0 mm |
| Clase de protección | IP30 |
| Hoja protectora | no |
| Grado de protección código IK | IK08 |
| Simétrico | sí |
| Rango de temperatura máx. | 60 °C |
| Rango de temperatura | -15 °C |
| Ángulo máx. | 100 mm |
| Ángulo mín. | 80 mm |