

Ficha Técnica

Suspensión central bandeja rejilla FS

Referencia: 6015247



Suspensión central de dos piezas para bandejas de rejilla.
Se debe procurar instalar los cables de forma homogénea. El ancho máximo recomendado de las bandejas de rejilla es de 200 mm.



- St** Acero
- FS** galvanizado en banda

Datos maestros

Referencia	6015247
Tipo	GMA M10 FS
Denominación 1	Suspensión central
Denominación 2	para varilla roscada M10
Fabricante	OBO
Dimensión	60x40
Material	Acero
Superficie	Galvanizado en banda
Norma superficies	DIN EN 10346
Unidad VK más pequeña	25
Cantidad	Pieza
Peso	6,83 kg
Unidad de peso	kg/100 u

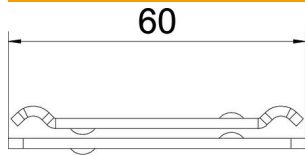
Ficha Técnica

Suspensión central bandeja rejilla FS

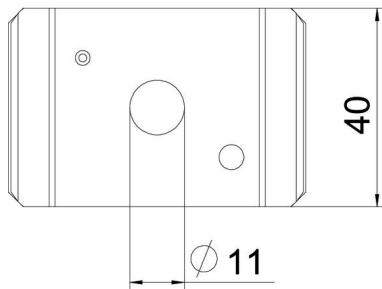
Referencia: 6015247



Dimensiones



Longitud	65 mm
Ancho	40 mm
Altura	10,1 mm



Datos técnicos

Versión	Suspendido
Mantenimiento de función	no
Diámetro del agujero	11 mm
Ajustable	no