

Ficha Técnica

Grapa omega A4

Referencia: 1124751



Estribo de fijación con 3 orificios para unión en forma de cruz de perfiles de 41 x 21 mm.



CE

A4 Acero inoxidable

2B Pulido, con tratamiento posterior

Datos maestros

Referencia	1124751
Tipo	GMS 3 O 4121 A4
Denominación 1	Grapa omega
Denominación 2	con 3 agujeros
Fabricante	OBO
Dimensión	150x24x40x4
Material	Acero inoxidable 1.4571
Superficie	Pulido, con tratamiento posterior
Norma superficies	
Unidad VK más pequeña	10
Cantidad	Pieza
Peso	20,9 kg
Unidad de peso	kg/100 u

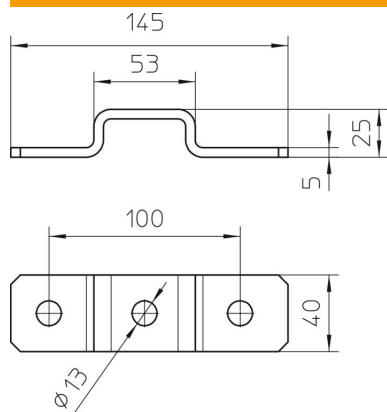
Ficha Técnica

Grapa omega A4

Referencia: 1124751



Dimensiones



Longitud	150 mm
Ancho	40 mm
Altura	24 mm

Datos técnicos

Versión	con perforación pasante 13 mm
Apropiado para formas de perfil	C = perfil
Tamaño del orificio	13 mm
Grosor del material	4 mm
Con accesorios de tornillería	no