

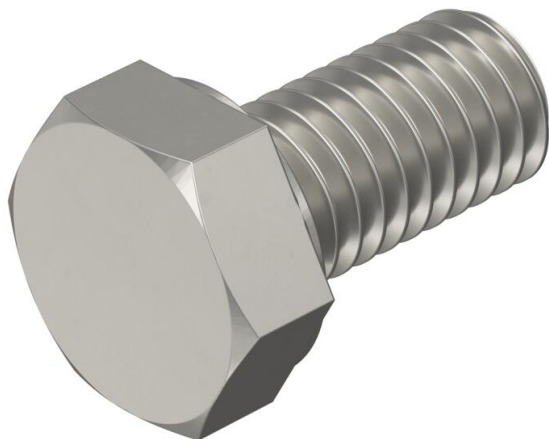
Ficha Técnica

Tomillo de cabeza hexagonal DIN 933 V4A

Referencia: 3156031



Tomillo de cabeza hexagonal M10x20mm



CE

A4 Acero inoxidable

2B Pulido, con tratamiento posterior

Datos maestros

Referencia	3156031
Tipo	HHS M10x20 A4
Denominación 1	Tomillo cabeza hexagonal
Fabricante	OBO
Dimensión	M10x20mm
Material	Acero inoxidable
Superficie	Pulido, con tratamiento posterior
Norma superficies	
Unidad VK más pequeña	100
Cantidad	Pieza
Peso	2,32 kg
Unidad de peso	kg/100 u

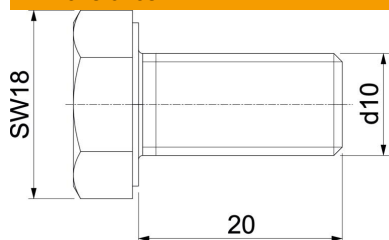
Ficha Técnica

Tomillo de cabeza hexagonal DIN 933 V4A

Referencia: 3156031



Dimensiones



Longitud	20 mm
Medida d	10 mm
Medida L	20 mm

Datos técnicos

Rosca	M10
Rosca métrica	10
Ancho de llave	17