

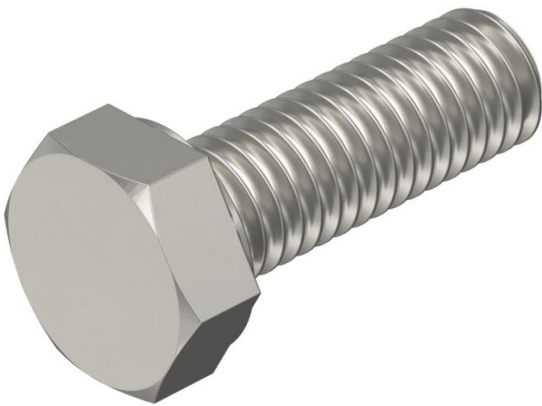
# Ficha Técnica

## Tomillo de cabeza hexagonal DIN 933 V4A

Referencia: 3156032



Tomillo de cabeza hexagonal M10x30mm

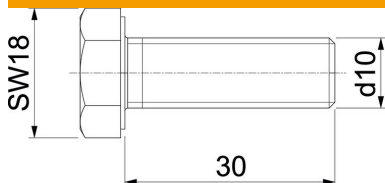


- A4** Acero inoxidable
- 2B** Pulido, con tratamiento posterior

### Datos maestros

Referencia	3156032
Tipo	HHS M10x30 A4
Denominación 1	Tomillo cabeza hexagonal
Fabricante	OBO
Dimensión	M10x30mm
Material	Acero inoxidable
Superficie	Pulido, con tratamiento posterior
Norma superficies	
Unidad VK más pequeña	100
Cantidad	Pieza
Peso	2,62 kg
Unidad de peso	kg/100 u

### Dimensiones



Longitud	30 mm
Medida d	10 mm
Medida L	30 mm

# Ficha Técnica

Tomillo de cabeza hexagonal DIN 933 V4A

Referencia: 3156032



## Datos técnicos

Rosca	M10
Rosca métrica	10
Ancho de llave	17