

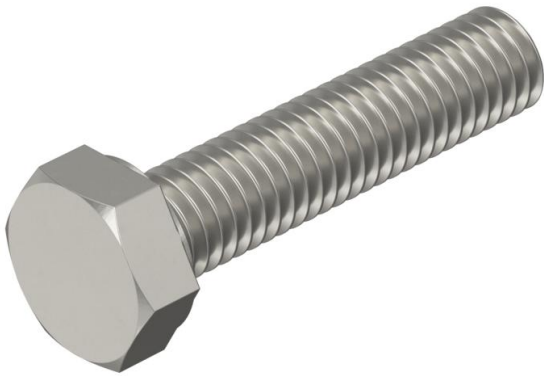
# Ficha Técnica

## Tomillo de cabeza hexagonal DIN 933 V2A

Referencia: 3156040



Tomillo de cabeza hexagonal según DIN 933 con rosca métrica.



CE

<b>A2</b>	Acero inoxidable
<b>2B</b>	Pulido, con tratamiento posterior

### Datos maestros

Referencia	3156040
Tipo	HHS M10x45 A2
Denominación 1	Tomillo cabeza hexagonal
Denominación 2	roscado
Fabricante	OBO
Dimensión	M10x45mm
Material	Acero inoxidable
Superficie	Pulido, con tratamiento posterior
Norma superficies	
Unidad VK más pequeña	50
Cantidad	Pieza
Peso	3,37 kg
Unidad de peso	kg/100 u

### Dimensiones



Longitud	45 mm
Medida D	10 mm
Medida d	10 mm
Medida L	45 mm

# Ficha Técnica

Tomillo de cabeza hexagonal DIN 933 V2A

Referencia: 3156040



## Datos técnicos

Rosca	M10
Rosca métrica	10
Ancho de llave	17