

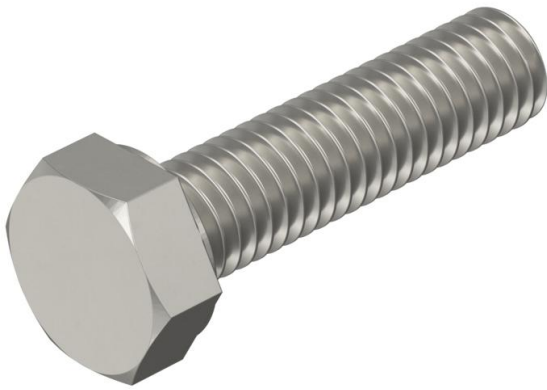
Ficha Técnica

Tomillo de cabeza hexagonal DIN 933 V2A

Referencia: 3156042



Tomillo de cabeza hexagonal según DIN 933 con rosca métrica.



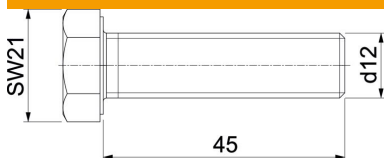
CE

A2	Acero inoxidable
2B	Pulido, con tratamiento posterior

Datos maestros

Referencia	3156042
Tipo	HHS M12x45 A2
Denominación 1	Tomillo cabeza hexagonal
Denominación 2	roscado
Fabricante	OBO
Dimensión	M12x45mm
Material	Acero inoxidable
Superficie	Pulido, con tratamiento posterior
Norma superficies	
Unidad VK más pequeña	50
Cantidad	Pieza
Peso	4,85 kg
Unidad de peso	kg/100 u

Dimensiones



Longitud	45 mm
Medida D	10 mm
Medida d	12 mm
Medida L	45 mm

Ficha Técnica

Tomillo de cabeza hexagonal DIN 933 V2A

Referencia: 3156042



Datos técnicos

Rosca	M12
Rosca métrica	12
Ancho de llave	19