

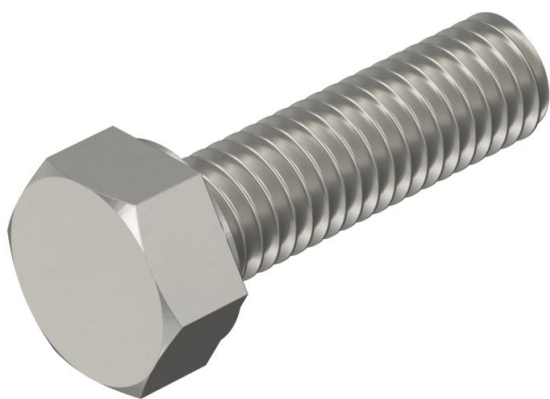
# Ficha Técnica

## Tomillo de cabeza hexagonal DIN 933 V2A

Referencia: 3156044



Tomillo de cabeza hexagonal según DIN 933 con rosca métrica.



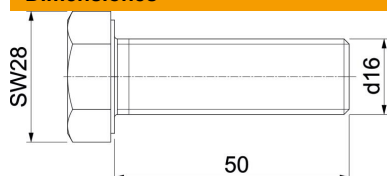
CE

<b>A2</b>	Acero inoxidable
<b>2B</b>	Pulido, con tratamiento posterior

### Datos maestros

Referencia	3156044
Tipo	HHS M16x50 A2
Denominación 1	Tomillo cabeza hexagonal
Denominación 2	roscado
Fabricante	OBO
Dimensión	M16x50mm
Material	Acero inoxidable
Superficie	Pulido, con tratamiento posterior
Norma superficies	
Unidad VK más pequeña	50
Cantidad	Pieza
Peso	10,3 kg
Unidad de peso	kg/100 u

### Dimensiones



Longitud	50 mm
Medida D	16 mm
Medida d	16 mm
Medida L	50 mm

# Ficha Técnica

Tomillo de cabeza hexagonal DIN 933 V2A

Referencia: 3156044



## Datos técnicos

Rosca	M16
Rosca métrica	16
Ancho de llave	24