

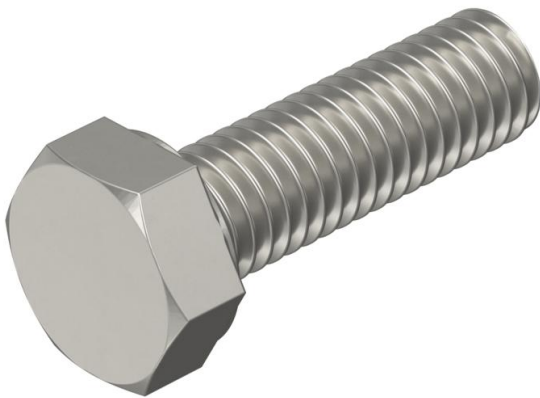
Ficha Técnica

Tomillo de cabeza hexagonal DIN 933 V4A

Referencia: 3156018



Tomillo de cabeza hexagonal M6x20mm



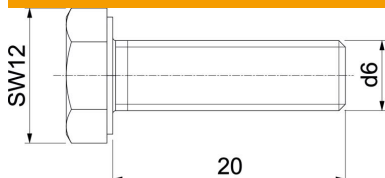
CE

- A4** Acero inoxidable
- 2B** Pulido, con tratamiento posterior

Datos maestros

Referencia	3156018
Tipo	HHS M6x20 A4
Denominación 1	Tomillo cabeza hexagonal
Fabricante	OBO
Dimensión	M6x20mm
Material	Acero inoxidable
Superficie	Pulido, con tratamiento posterior
Norma superficies	
Unidad VK más pequeña	100
Cantidad	Pieza
Peso	0,58 kg
Unidad de peso	kg/100 u

Dimensiones



Longitud	20 mm
Medida d	6 mm
Medida L	20 mm

Ficha Técnica

Tomillo de cabeza hexagonal DIN 933 V4A

Referencia: 3156018



Datos técnicos

Rosca	M6
Rosca métrica	6
Ancho de llave	10