

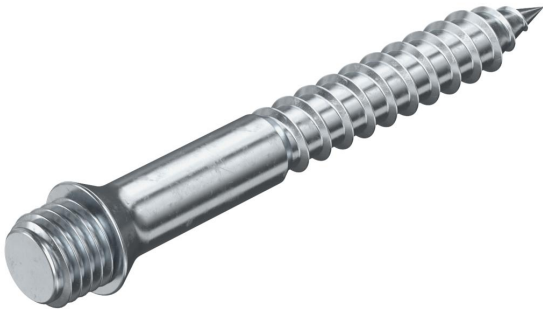
Ficha Técnica

Tomillo espárrago de doble rosca HST M6

Referencia: 3498150



Tomillo de madera para la fijación resistente al fuego de instalaciones de cables para el mantenimiento de función según DIN 4102, parte 12 en componentes de madera portantes. El tornillo espárrago de doble rosca permite el montaje de la abrazadera ASG 732 en componentes de madera.

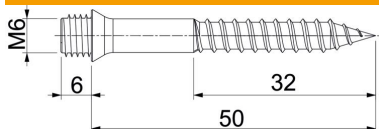


St	Acero
G	electrozincado

Datos maestros

Referencia	3498150
Tipo	HST 6x50 GA M6
Denominación 1	Perno de sustentación
Denominación 2	para madera
Suministrable a partir de	01.04.2022
Fabricante	OBO
Dimensión	95x90x70
Material	Acero
Superficie	electrozincado
Norma superficies	EN ISO 19598 / EN ISO 4042
Unidad VK más pequeña	100
Cantidad	Pieza
Peso	0,94 kg
Unidad de peso	kg/100 u

Dimensiones



Longitud	50 mm
Medida D	6 mm
G	M6 mm
Medida L	50 mm
Medida L1	32 mm

Ficha Técnica

Tomillo espárrago de doble rosca HST M6

Referencia: 3498150



Datos técnicos

endurecido	sí
Largo de la rosca	32 mm
Diámetro de la cabeza	6 mm
Forma de la cabeza	Cabeza avellanada
Diámetro del vástago	6 mm
Sistema roscado	Otros
De doble vía	no