

# Ficha Técnica

## Columna de distribución, tipo ISSHS140700

Referencia: 6290043

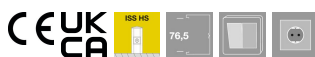


Columna de distribución ISS de 2 caras de aluminio con abertura de sistema de 76,5 mm.

Vacía, equipable con máx. 10 mecanismos habituales (tomos de corriente, teléfono, etc.)

Se puede fijar directamente al suelo. Las cajas portamecanismos deben pedirse por separado.

La columna de distribución es adecuada para alojar cajas portamecanismos frontales de la serie 71GD... Se puede instalar de manera opcional un tabique de separación tipo GA-TW (6279711) y una abrazadera tipo KL80A.



**Alu** Aluminio

**EL** anodizado

### Datos maestros

|                       |                         |
|-----------------------|-------------------------|
| Referencia            | 6290043                 |
| Tipo                  | ISSHS140700EL           |
| Denominación 1        | Columna de distribución |
| Denominación 2        | suelo                   |
| Fabricante            | OBO                     |
| Dimensión             | 675x130x140             |
| Material              | Aluminio                |
| Superficie            | Anodizado               |
| Norma superficies     |                         |
| Unidad VK más pequeña | 1                       |
| Cantidad              | Pieza                   |
| Peso                  | 466 kg                  |
| Unidad de peso        | kg/100 u                |

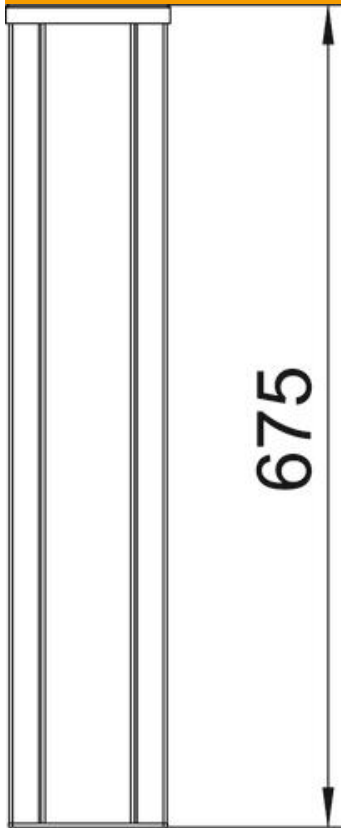
# Ficha Técnica

Columna de distribución, tipo ISSHS140700

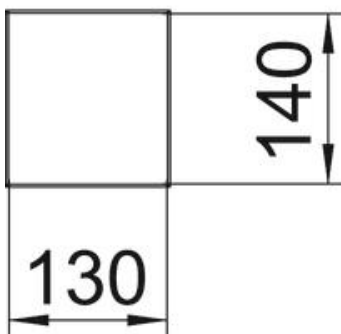
Referencia: 6290043



## Dimensiones



|          |        |
|----------|--------|
| Longitud | 675 mm |
| Ancho    | 130 mm |
| Altura   | 140 mm |



## Datos técnicos

|                                 |       |
|---------------------------------|-------|
| Número de cubiertas instalables | 2     |
| Número de conductos             | 2 St. |

# Ficha Técnica

Columna de distribución, tipo ISSHS140700

Referencia: 6290043



## Datos técnicos

|                            |             |
|----------------------------|-------------|
| Versión                    | Bilateral   |
| Tipo de fijación           | Atornillar  |
| Montaje en el suelo        | sí          |
| Montaje en techo           | no          |
| Perfil pasante             | sí          |
| Libre de halógenos         | sí          |
| Entrada de cables          | abajo       |
| Ancho de la parte superior | 76,5 mm     |
| Móvil                      | no          |
| Modelo de columna          | Rectangular |
| Altura de la columna mín.  | 675 mm      |
| Ajustable                  | no          |
| Precableado                | no          |