

# Ficha Técnica

## Columna de distribución, tipo ISSHS140700

Referencia: 6290040

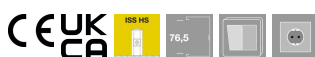


Columna de distribución ISS de 2 caras de aluminio con abertura de sistema de 76,5 mm.

Vacía, equipable con máx. 10 mecanismos habituales (tomas de corriente, teléfono, etc.)

Se puede fijar directamente al suelo. Las cajas portamecanismos deben pedirse por separado.

La columna de distribución es adecuada para alojar cajas portamecanismos frontales de la serie 71GD... Se puede instalar de manera opcional un tabique de separación tipo GA-TW (6279711) y una abrazadera tipo KL80A.



**Alu** Aluminio

### Datos maestros

Referencia	6290040
Tipo	ISSHS140700RW
Denominación 1	Columna de distribución
Denominación 2	suelo
Fabricante	OBO
Dimensión	675x130x140
Color	blanco puro; RAL 9010
Material	Aluminio
Unidad VK más pequeña	1
Cantidad	Pieza
Peso	466 kg
Unidad de peso	kg/100 u

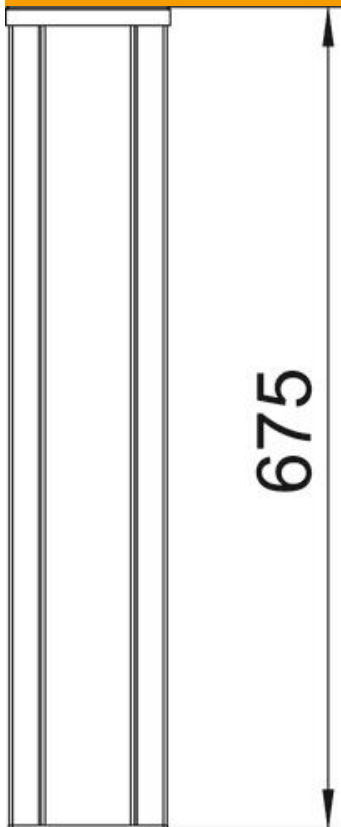
# Ficha Técnica

Columna de distribución, tipo ISSHS140700

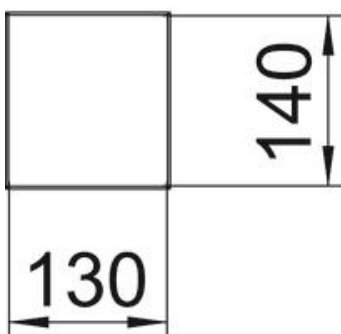
Referencia: 6290040



## Dimensiones



Longitud	675 mm
Ancho	130 mm
Altura	140 mm



## Datos técnicos

Número de cubiertas instalables	2
Número de conductos	2 St.

# Ficha Técnica

Columna de distribución, tipo ISSHS140700

Referencia: 6290040



## Datos técnicos

Versión	Bilateral
Tipo de fijación	Atornillar
Montaje en el suelo	sí
Montaje en techo	no
Perfil pasante	sí
Libre de halógenos	sí
Entrada de cables	abajo
Ancho de la parte superior	76,5 mm
Móvil	no
Modelo de columna	Rectangular
Altura de la columna mín.	675 mm
Ajustable	no
Precableado	no