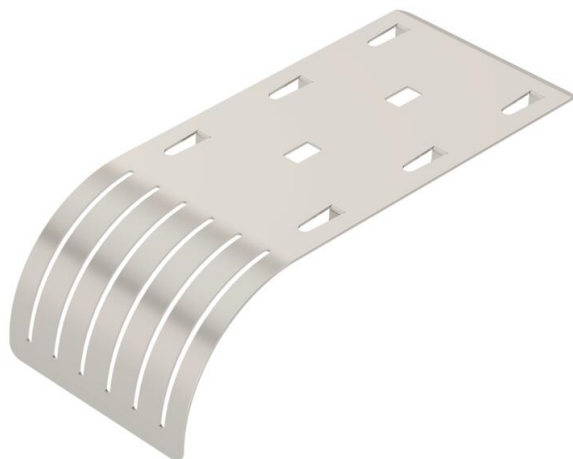


# Ficha Técnica

## Placa para salida de cables A2

Referencia: 6220145



Chapa de salida de cables para bandejas de rejilla.  
La placa de salida de cables permite mantener unos radios de curvatura determinados e impide, por tanto, que los cables se rompan. Se puede montar en sentido longitudinal y lateralmente; es posible ensamblar varias piezas para obtener anchuras mayores.



- A2** Acero inoxidable 1.4301
- 2B** Pulido, con tratamiento posterior

### Datos maestros

Referencia	6220145
Tipo	KAB GR A2
Denominación 1	Placa para salida de cables
Denominación 2	para bandeja de rejilla
Fabricante	OBO
Dimensión	192x85x51
Material	Acero inoxidable 1.4301
Superficie	Pulido, con tratamiento posterior
Norma superficies	
Unidad VK más pequeña	10
Cantidad	Pieza
Peso	14,1 kg
Unidad de peso	kg/100 u

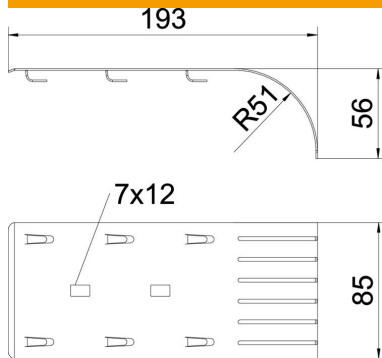
# Ficha Técnica

## Placa para salida de cables A2

Referencia: 6220145



### Dimensiones



Longitud	193 mm
Ancho	85 mm
Ancho	3,47 in

### Datos técnicos

Mantenimiento de función	no
Acero inoxidable, barnizado	no
Tipo vano ancho	no