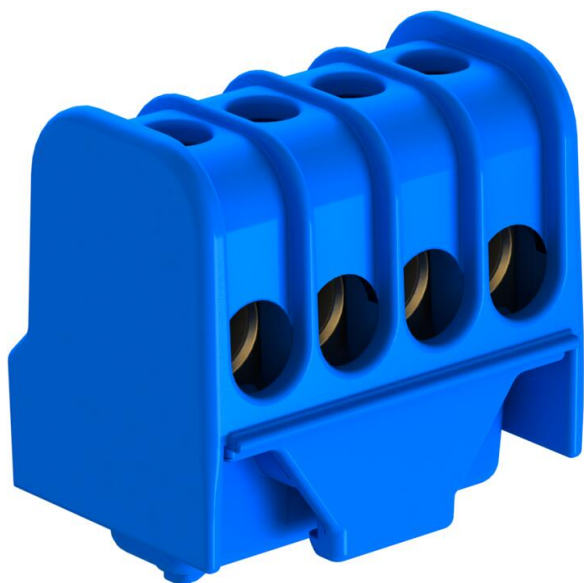


Ficha Técnica

Borne conductor neutro con contactos con tornillos, 4 terminales

Referencia: 2016255



Abrazadera de conexión de conductor neutro de latón, tornillos de acero, electrogalvanizados y con pasivado transparente, sección nominal $6 \div 16 \text{ mm}^2$, tensión nominal 400 V, 1 polo, con bloques de terminales, conductor máx. que se puede conectar en cada borne máx. $4 \times 16 \text{ mm}^2$, $4 \times 10 \text{ mm}^2$, $8 \times 6 \text{ mm}^2$ o $12 \times 4 \text{ mm}^2$.



PA Poliamida

Datos maestros

Referencia	2016255
Tipo	KL-DBN4x16BL
Denominación 1	Bornes conductor neutro
Denominación 2	con contactos a tornillo
Fabricante	OBO
Dimensión	$4 \times 16 \text{ mm}^2$
Color	azul
Material	Poliamida
Unidad VK más pequeña	10
Cantidad	Pieza
Peso	1,98 kg
Unidad de peso	kg/100 u

Datos técnicos

Se necesita una placa de cierre	no
Sección de conductor unifilar conectable máx.	16 mm^2
Sección de conductor unifilar conectable mín.	4 mm^2
Posición de conexión	Lateral
Número de bornes por polo	1

Ficha Técnica

Borne conductor neutro con contactos con tornillos, 4 terminales

Referencia: 2016255



Datos técnicos

Modelo de conexión eléctrica 1	Racor roscado
Material aislante	Termoplástico
Modo de montaje	Otros
Sección nominal máx.	16 mm ²
Sección nominal mín.	6 mm ²
Tensión nominal	400 V
Corriente nominal	76 A
Número de polos	1
Sección transversal	número máximo de conductores que se pueden conectar en cada borne máx. 4x16 mm ² , 4x10 mm ² , 8x6 mm ² o 12x4 mm ² mm ²