

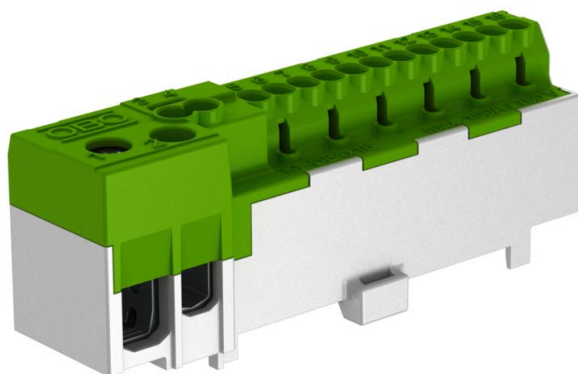
Ficha Técnica

Borne protector de conductor con contactos sin tornillos,
12 terminales

Referencia: 2016260



Abrazadera de conexión de conductor neutro con 12 terminales enchufables de 2,5 mm² o 1,5 mm² flexible con funda terminal; dos terminales enchufables 4 mm² o 2,5 mm² con funda terminal y dos puntos de terminales de conexión de tornillos hasta 25 mm² o 16 mm² flexible, 3 Nm.
Para encajar en carriles 15 mm según DIN EN 60715 (anteriormente DIN EN 50022).



PA Poliamida

Datos maestros

Referencia	2016260
Tipo	KL-DBS12x02GRGN
Denominación 1	Bornes conductor de protección
Denominación 2	con contactos a enchufe
Fabricante	OBO
Dimensión	12x2,5mm ²
Color	Gris/verde
Material	Poliamida
Unidad VK más pequeña	10
Cantidad	Pieza
Peso	4,5 kg
Unidad de peso	kg/100 u

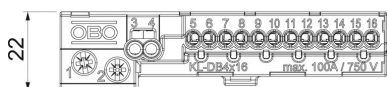
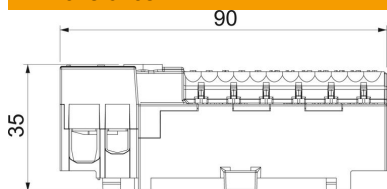
Ficha Técnica

Borne protector de conductor con contactos sin tornillos,
12 terminales

Referencia: 2016260



Dimensiones



Longitud	85 mm
Altura	20 mm

Datos técnicos

Se necesita una placa de cierre	no
Número de polos	12
Modelo a prueba de explosiones	no
Apropiado para conductor flexible	sí
Apropiado para conductor rígido	no
Apropiado para conductor multifilar	no
Modo de montaje	Rail simétrico 15 mm
Sección nominal máx.	16 mm ²
Sección nominal mín.	10 mm ²
Número de polos	12
Sección transversal	12 Bornes de hasta 16 mm ² mm ²