

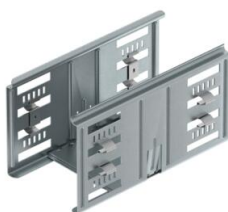
Ficha Técnica

Juego de uniones rectas Magic DD

Referencia: 6069112



Conector de bandeja portacables con fijación rápida para la unión sin tornillos de bandejas portacables perforadas con ala de 110 mm. Gracias a la forma constructiva optimizada, el conector se puede instalar para formar radios y como pieza de compensación longitudinal en caso de grandes oscilaciones de temperatura.



St Acero

DD Galvanizado en banda cinc/aluminio, Double Dip

Datos maestros

| | |
|-----------------------|--|
| Referencia | 6069112 |
| Tipo | KTSMV 110 DD |
| Denominación 1 | Set de conectores rectos |
| Denominación 2 | para bandeja portacables Magic |
| Fabricante | OBO |
| Dimensión | 110x100x200 |
| Material | Acero |
| Superficie | Galvanizado en banda cinc/aluminio, Double Dip |
| Norma superficies | DIN EN 10346 |
| Unidad VK más pequeña | 1 |
| Cantidad | Pieza |
| Peso | 44,1 kg |
| Unidad de peso | kg/100 u |

Ficha Técnica

Juego de uniones rectas Magic DD

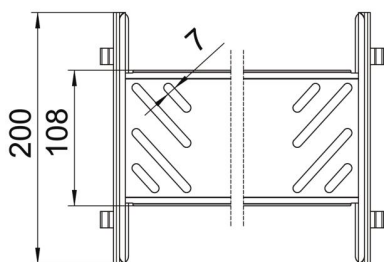
Referencia: 6069112



Dimensiones



| | |
|------------------|--------|
| Longitud | 200 mm |
| Ancho | 100 mm |
| Altura | 110 mm |
| Espesor de chapa | 1 mm |
| Medida B | 100 mm |



Datos técnicos

| | |
|--|------------------------|
| Versión | Unión recta |
| Mantenimiento de función | no |
| Apropiado para bandeja de rejilla | no |
| Apropiado para bandeja de escalera | no |
| Apropiado para bandeja portacables | sí |
| Apropiado para altura de sistema de bandejas portacables | 110 mm |
| Conector articulado horizontal | no |
| Conector articulado vertical | no |
| Acero inoxidable, barnizado | no |
| Tipo de conexión | Conector sin tornillos |