

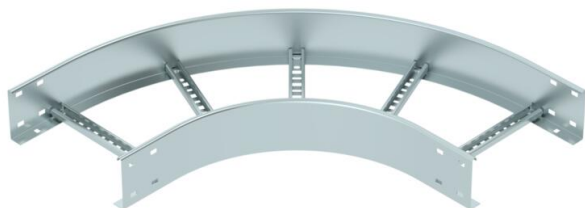
Ficha Técnica

Curva de 90° 110 FS

Referencia: 6225124



Curva 90, horizontal con peldaño soldado para todas las bandejas de escalera de ala 110 mm.
Las uniones deben pedirse por separado.



St Acero

FS galvanizado en banda

Datos maestros

Referencia	6225124
Tipo	LB 90 1130 R3 FS
Denominación 1	Curva de 90°
Denominación 2	para bandeja de escalera
Fabricante	OBO
Dimensión	110x300
Material	Acero
Superficie	Galvanizado en banda
Norma superficies	DIN EN 10346
Unidad VK más pequeña	1
Cantidad	Pieza
Peso	428,3 kg
Unidad de peso	kg/100 u

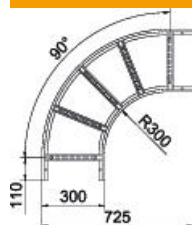
Ficha Técnica

Curva de 90° 110 FS

Referencia: 6225124



Dimensiones



Ancho	300 mm
Altura	110 mm
Medida B	300 mm
Medida R	300 mm

Datos técnicos

Pliegue (ángulo)	90°
Modelo de peldaños	Perfil perforado
Modelo de perfil lateral	Perfil plano
Modelo de unión	sin unión
Mantenimiento de función	no
Cambio de dirección	Horizontal
Acero inoxidable, barnizado	no
Extremo de la bisagra	no
Perforación lateral	no
Tipo vano ancho	no
Espesor	1,5 mm