

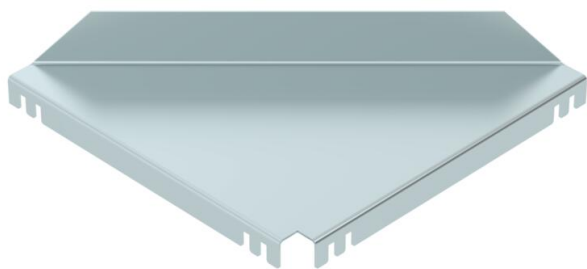
# Ficha Técnica

Unión de esquina DD

Referencia: 6221216



Unión de esquina para aumentar el radio del apoyo del cable.



**St** Acero

**DD** Galvanizado en banda cinc/aluminio, Double Dip

## Datos maestros

Referencia	6221216
Tipo	LEB 25 DD
Denominación 1	Chapa angular
Denominación 2	para bandeja de escalera
Fabricante	OBO
Dimensión	R250mm
Material	Acero
Superficie	Galvanizado en banda cinc/aluminio, Double Dip
Norma superficies	DIN EN 10346
Unidad VK más pequeña	1
Cantidad	Pieza
Peso	63,6 kg
Unidad de peso	kg/100 u

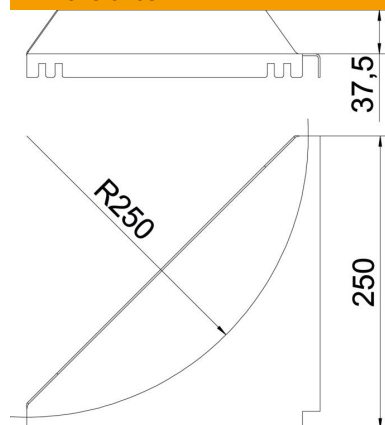
# Ficha Técnica

Unión de esquina DD

Referencia: 6221216



## Dimensiones



Altura	45 mm
Medida a	250 mm

## Datos técnicos

Radio	250 mm
-------	--------