

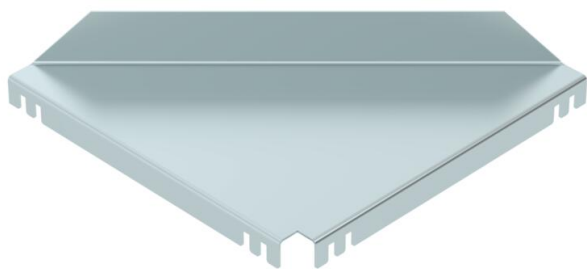
Ficha Técnica

Unión de esquina FS

Referencia: 6221246



Unión de esquina para aumentar el radio del apoyo del cable.



St Acero

FS galvanizado en banda

Datos maestros

Referencia	6221246
Tipo	LEB 50 FS
Denominación 1	Chapa angular
Denominación 2	para bandeja de escalera
Fabricante	OBO
Dimensión	R500mm
Material	Acero
Superficie	Galvanizado en banda
Norma superficies	DIN EN 10346
Unidad VK más pequeña	1
Cantidad	Pieza
Peso	209,3 kg
Unidad de peso	kg/100 u

Dimensiones

Altura	45 mm
Medida a	500 mm

Datos técnicos

Radio	500 mm
-------	--------