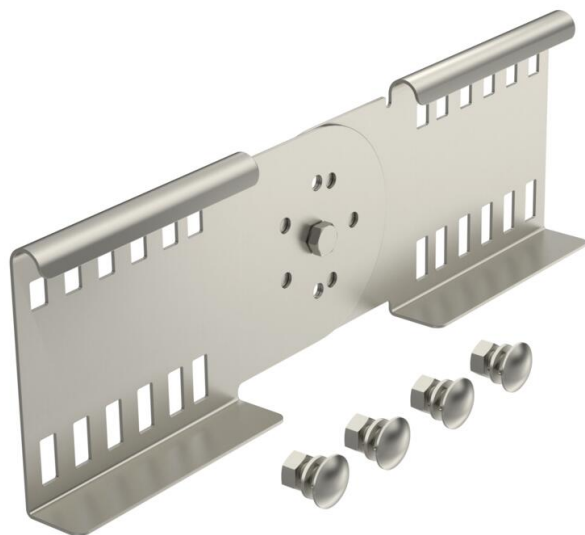


# Ficha Técnica

## Conector articulado 110 A2

Referencia: 6216648



Unión regulable como unión exterior para la conexión de la bandeja de escalera y piezas preformadas con 110 mm de altura del ala. Perfil angular de colocación vertical:

La continuidad eléctrica de la conexión equipotencial se asegura mediante la unión roscada.



**A2** Acero inoxidable 1.4301

**2B** Pulido, con tratamiento posterior

### Datos maestros

Referencia	6216648
Tipo	LGVG 110 A2
Denominación 1	Conector articulado
Denominación 2	para bandeja de escalera
Fabricante	OBO
Dimensión	114x360
Material	Acero inoxidable 1.4301
Superficie	Pulido, con tratamiento posterior
Norma superficies	
Unidad VK más pequeña	10
Cantidad	Pieza
Peso	77,4 kg
Unidad de peso	kg/100 u

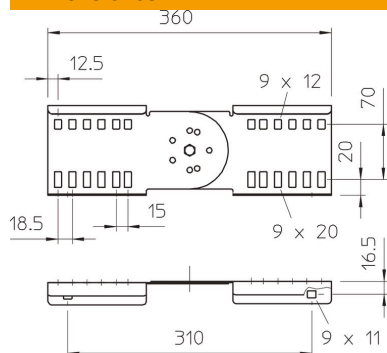
# Ficha Técnica

## Conector articulado 110 A2

Referencia: 6216648



### Dimensiones



Tamaño	114x360
Longitud	360 mm
Ancho	28 mm
Altura	110 mm
Espesor de chapa	1,5 mm

### Datos técnicos

Versión	Unión recta y curva
Apropiado para bandeja de rejilla	no
Apropiado para bandeja de escalera	sí
Apropiado para bandeja portacables	no
Apropiado para altura de sistema de bandejas portacables	110 mm
Conector articulado horizontal	no
Conector articulado vertical	sí
Acero inoxidable, barnizado	no
Tipo de conexión	Conector roscado