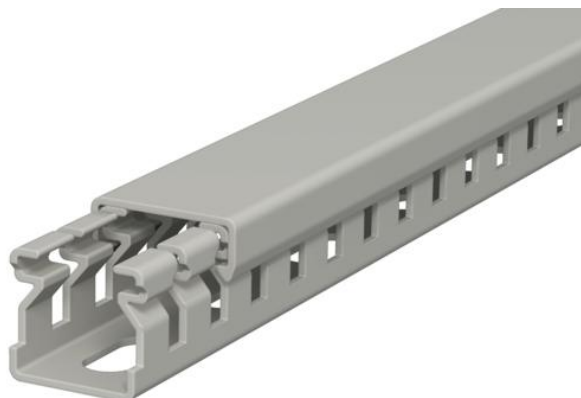


# Ficha Técnica

## Canal ranurado, tipo LK4 15015

Referencia: 6178001



Canal de cableado incl. parte superior y perforación en la base para el tendido horizontal y vertical de cables eléctricos y líneas en el cuadro eléctrico. Versión como canal métrico. La dimensión nominal del tamaño del sistema corresponde a la dimensión interior de los canales. Los puentes pueden romperse sin necesidad de herramientas. Los puntos de rotura predefinidos permiten la instalación a ras de suelo. Probado según DIN EN 50085-2-3. Longitudes especiales disponibles previa solicitud.



**PVC** Cloruro de polivinilo

### Datos maestros

Referencia	6178001
Tipo	LK4 15015
Denominación 1	Canal de cuadro
Fabricante	OBO
Dimensión	15x15x2000
Color	gris piedra; RAL 7030
Material	Cloruro de polivinilo
Unidad VK más pequeña	2
Cantidad	Metro
Peso	12 kg
Unidad de peso	kg/100 m

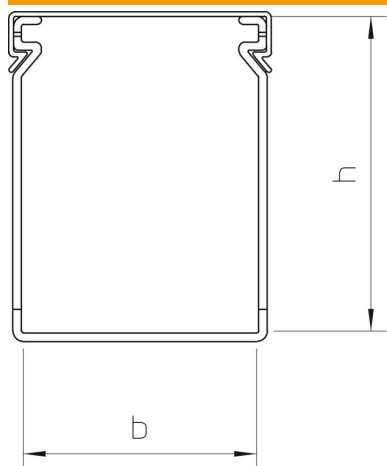
# Ficha Técnica

Canal ranurado, tipo LK4 15015

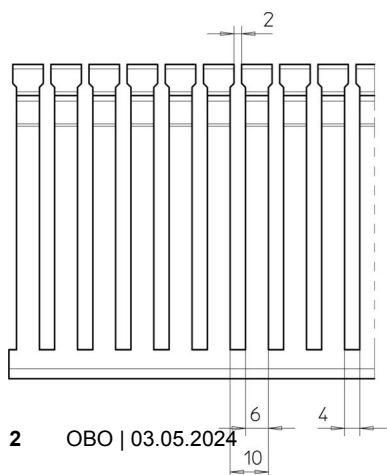
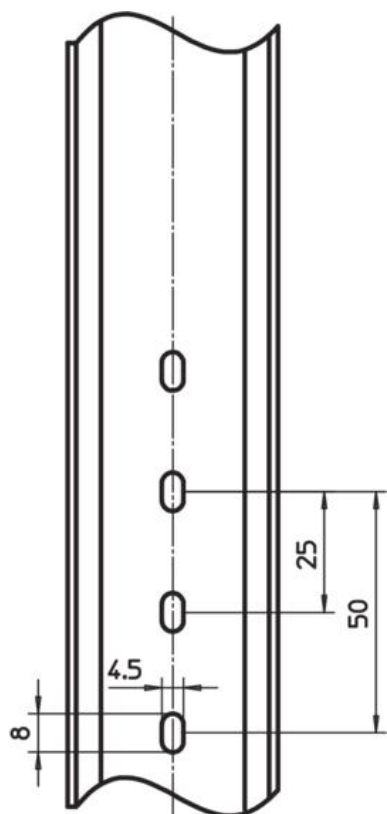
Referencia: 6178001



## Dimensiones



Longitud	2.000 mm
Ancho	15 mm
Altura	15 mm



# Ficha Técnica

Canal ranurado, tipo LK4 15015

Referencia: 6178001



## Datos técnicos

Modelo de la pared lateral	Perfil (abierto)
Tipo de fijación	Orificios de la base
Flexible	no
Libre de halógenos	no
Resistente a la corriente de fuga	sí
Con tapa	sí
Sección efectiva	1,9 cm <sup>2</sup>
Distancia entre ranuras	10 mm
Ancho de la ranura	4 mm
autoextinguible	sí
Rango de temperatura máx.	60 °C
Rango de temperatura	-5 °C