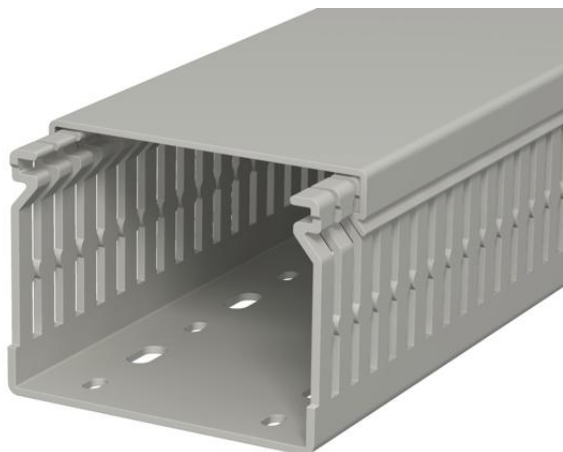


# Ficha Técnica

Canal de cableado, tipo LK4 N 60080

Referencia: 6178209



Canal de cableado incl. parte superior y perforación en la base para el tendido horizontal y vertical de cables eléctricos y líneas en el cuadro eléctrico. Versión como canal métrico. La dimensión nominal del tamaño del sistema corresponde a la dimensión interior de los canales. Los puentes pueden romperse sin necesidad de herramientas. Los puntos de rotura predefinidos permiten la instalación a ras de suelo. Los estrechamientos en las ranuras laterales impiden la caída de los cables. Probado según DIN EN 50085-2-3. Longitudes especiales disponibles previa solicitud.



**PVC** Cloruro de polivinilo

## Datos maestros

Referencia	6178209
Tipo	LK4 N 60080
Denominación 1	Canal de Cuadro
Fabricante	OBO
Dimensión	60x80x2000
Color	gris piedra; RAL 7030
Material	Cloruro de polivinilo
Unidad VK más pequeña	2
Cantidad	Metro
Peso	87 kg
Unidad de peso	kg/100 m

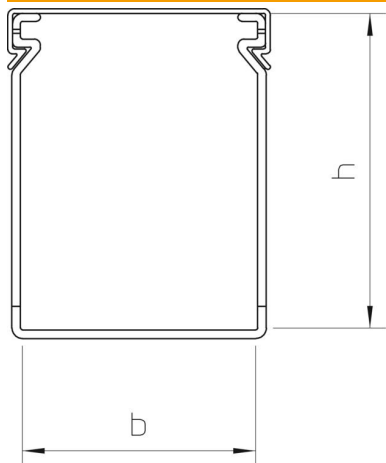
# Ficha Técnica

Canal de cableado, tipo LK4 N 60080

Referencia: 6178209



## Dimensiones



Longitud	2.000 mm
Ancho	80 mm
Altura	60 mm

## Datos técnicos

Modelo de la pared lateral	ranurado
Tipo de fijación	Orificios de la base
Flexible	no
Libre de halógenos	no
Resistente a la corriente de fuga	sí
Con tapa	sí
Sección efectiva	46,13 cm <sup>2</sup>
Distancia entre ranuras	12,5 mm
Ancho de la ranura	5 mm
autoextinguible	sí
Rango de temperatura máx.	60 °C
Rango de temperatura	-5 °C