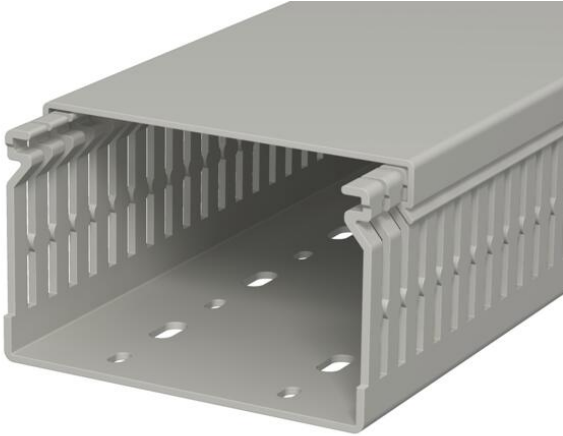


Ficha Técnica

Canal de cableado, tipo LK4 N 60100

Referencia: 6178211



Canal de cableado incl. parte superior y perforación en la base para el tendido horizontal y vertical de cables eléctricos y líneas en el cuadro eléctrico. Versión como canal métrico. La dimensión nominal del tamaño del sistema corresponde a la dimensión interior de los canales. Los puentes pueden romperse sin necesidad de herramientas. Los puntos de rotura predefinidos permiten la instalación a ras de suelo. Los estrechamientos en las ranuras laterales impiden la caída de los cables. Probado según DIN EN 50085-2-3. Longitudes especiales disponibles previa solicitud.



PVC Cloruro de polivinilo

Datos maestros

Referencia	6178211
Tipo	LK4 N 60100
Denominación 1	Canal de Cuadro
Fabricante	OBO
Dimensión	60x100x2000
Color	gris piedra; RAL 7030
Material	Cloruro de polivinilo
Unidad VK más pequeña	2
Cantidad	Metro
Peso	105,5 kg
Unidad de peso	kg/100 m

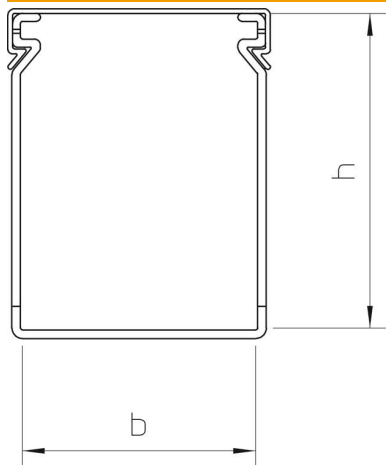
Ficha Técnica

Canal de cableado, tipo LK4 N 60100

Referencia: 6178211



Dimensiones



Longitud	2.000 mm
Ancho	100 mm
Altura	60 mm

Datos técnicos

Modelo de la pared lateral	ranurado
Tipo de fijación	Orificios de la base
Flexible	no
Libre de halógenos	no
Resistente a la corriente de fuga	sí
Con tapa	sí
Distancia entre ranuras	12,5 mm
Ancho de la ranura autoextinguible	5 mm
Rango de temperatura máx.	60 °C
Rango de temperatura	-5 °C