

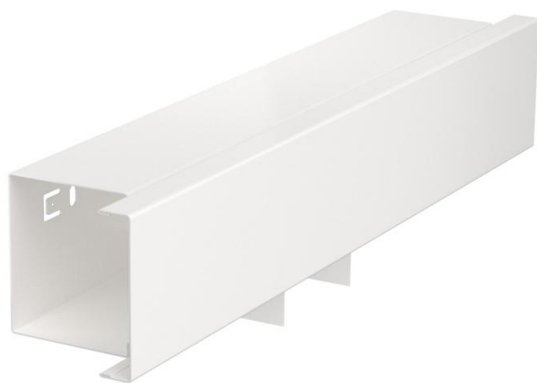
# Ficha Técnica

Pieza en T, para canal tipo LKM 60060

Referencia: 6249671



Pieza en T con tapa incluida para modificar la dirección de los canales LKM. Conexión equipotencial entre la tapa y la parte inferior del canal sin necesidad de ningún elemento adicional



**St** Acero

**FSK** galvanizado en banda / recubierto de plástico

## Datos maestros

|                       |   |
|-----------------------|---|
| Referencia            | 6249671                                       |
| Tipo                  | LKM T60060RW                                  |
| Denominación 1        | Pieza en T                                    |
| Denominación 2        | con tapa                                      |
| Fabricante            | OBO   |
| Dimensión             | 60x60mm                                       |
| Color                 | blanco puro; RAL 9010                         |
| Material              | Acero   |
| Superficie            | Galvanizado en banda / recubierto de plástico |
| Norma superficies     | DIN EN 10346                                  |
| Unidad VK más pequeña | 1   |
| Cantidad              | Pieza   |
| Peso                  | 54,2 kg                                       |
| Unidad de peso        | kg/100 u                                      |

# Ficha Técnica

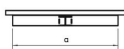
Pieza en T, para canal tipo LKM 60060

Referencia: 6249671



## Dimensiones

|          |        |
|----------|--------|
| Longitud | 300 mm |
| Ancho    | 60 mm  |
| Altura   | 64 mm  |
| Medida a | 300 mm |



## Datos técnicos

|                               |                      |
|-------------------------------|----------------------|
| Versión                       | Zócalo y tapa        |
| Tipo de fijación              | Orificios de la base |
| Mantenimiento de función      | no                   |
| para dimensiones de canal     | 60 x 60              |
| Libre de halógenos            | sí                   |
| Altura de canal mín.          | 64 mm                |
| Profundidad de canal          | 64 mm                |
| Clase de protección           | IP30                 |
| Hoja protectora               | no                   |
| Grado de protección código IK | IK10                 |
| Rango de temperatura máx.     | 90 °C                |
| Rango de temperatura          | -5 °C                |