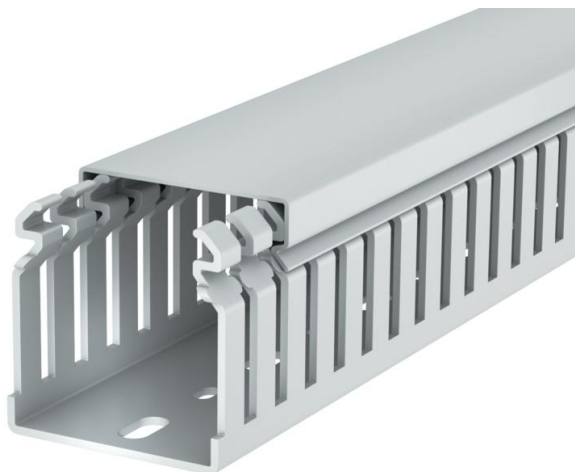


# Ficha Técnica

## Canal de cableado, tipo LKVH 50050

Referencia: 6178585



Canal de cableado libre de halógenos según DIN EN 50085-2-3 incl. parte superior y perforación en la base para el tendido horizontal y vertical de cables eléctricos y líneas en el cuadro eléctrico. Versión como canal DIN. Los puentes pueden romperse sin necesidad de herramientas. Los puntos de rotura predefinidos permiten la instalación a ras de suelo. Probado según DIN EN 50085-2-3. Longitudes especiales disponibles previa solicitud.



PC/  
ABS

Policarbonato/Acrilonitrilo-butadieno-estiro

### Datos maestros

Referencia	6178585
Tipo	LKVH 50050
Denominación 1	Canal de Cuadro
Denominación 2	libre de halógenos
Fabricante	OBO
Dimensión	50x50x2000
Color	Gris claro, RAL 7035
Material	Policarbonato/acrilonitrilo-butadieno-estireno
Unidad VK más pequeña	36
Cantidad	Metro
Peso	37 kg
Unidad de peso	kg/100 m

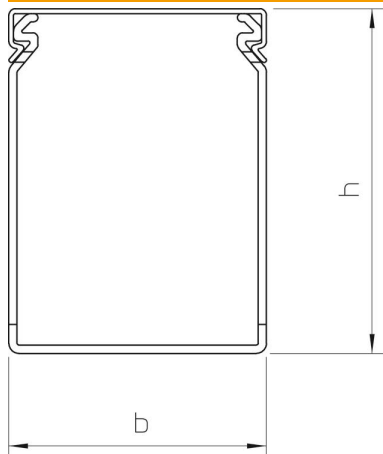
# Ficha Técnica

Canal de cableado, tipo LKVH 50050

Referencia: 6178585



## Dimensiones



Longitud	2.000 mm
Ancho	50 mm
Altura	50 mm

## Datos técnicos

Modelo de la pared lateral	ranurado
Tipo de fijación	Orificios de la base
Flexible	no
Libre de halógenos	sí
Resistente a la corriente de fuga	sí
Con tapa	sí
Sección efectiva	20,05 cm <sup>2</sup>
Distancia entre ranuras	12,5 mm
Ancho de la ranura	5 mm
autoextinguible	sí
Rango de temperatura máx.	90 °C
Rango de temperatura	-25 °C