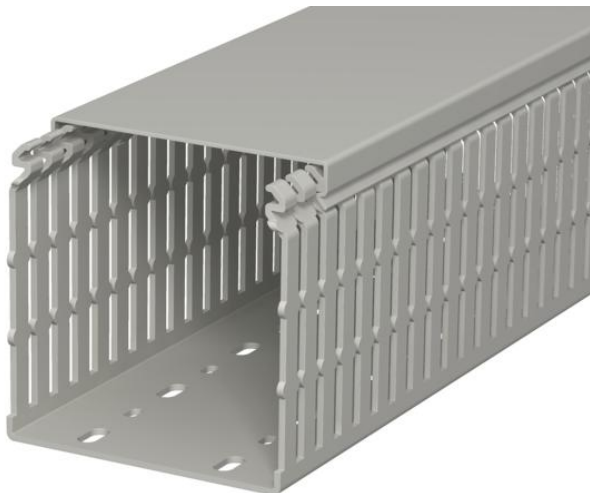


Ficha Técnica

Canal ranurado, tipo LKV N 100100

Referencia: 6178441



Canal de cableado según DIN EN 50085-2-3 incl. parte superior y perforación en la base para el tendido horizontal y vertical de cables eléctricos y líneas en el cuadro eléctrico. Versión como canal DIN. Los puentes pueden romperse sin necesidad de herramientas. Los puntos de rotura predefinidos permiten la instalación a ras de suelo. Los estrechamientos en las ranuras laterales impiden la caída de los cables. Probado según DIN EN 50085-2-3. Longitudes especiales disponibles previa solicitud.



PVC Cloruro de polivinilo

Datos maestros

Referencia	6178441
Tipo	LKV N 100100
Denominación 1	Canal de Cuadro
Fabricante	OBO
Dimensión	100x100x2000
Color	gris piedra; RAL 7030
Material	Cloruro de polivinilo
Unidad VK más pequeña	8
Cantidad	Metro
Peso	122,5 kg
Unidad de peso	kg/100 m

Ficha Técnica

Canal ranurado, tipo LKV N 100100

Referencia: 6178441



Dimensiones



Longitud	2.000 mm
Ancho	100 mm
Altura	100 mm

Datos técnicos

Modelo de la pared lateral	ranurado
Tipo de fijación	Orificios de la base
Flexible	no
Libre de halógenos	no
Con tapa	sí
Sección efectiva	89,36 cm ²
Distancia entre ranuras	12,5 mm
Ancho de la ranura	5 mm
autoextinguible	sí
Rango de temperatura máx.	60 °C
Rango de temperatura	-5 °C