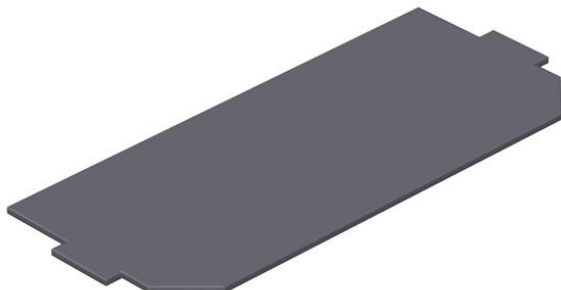


# Ficha Técnica

Cubierta para espacio hueco para conjuntos portamecanismos y conjuntos de tapa y marco

Referencia: 7407588



Para cerrar un puesto de montaje no utilizado para una cubeta universal en un conjunto portamecanismos o en una caja.

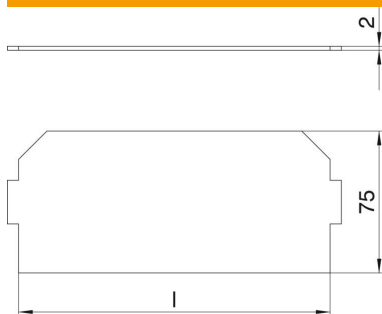


**PVC** Cloruro de polivinilo

## Datos maestros

Referencia	7407588
Tipo	LPA UT3
Denominación 1	Tapeta para espacio hueco
Fabricante	OBO
Dimensión	165x76mm
Color	negro grafito; RAL 9011
Material	Cloruro de polivinilo
Unidad VK más pequeña	1
Cantidad	Pieza
Peso	2,55 kg
Unidad de peso	kg/100 u

## Dimensiones



Longitud	165 mm
----------	--------

## Datos técnicos

Número de dispositivos instalables	0
Tipo de fijación	Encajable
Campo identificativo	no

# Ficha Técnica

Cubierta para espacio hueco para conjuntos portamecanismos y conjuntos de tapa y marco

Referencia: 7407588



## Datos técnicos

Adecuado para canalización cerrada a ras de pavimento	sí
Posibilidad de descarga de tracción	sí