

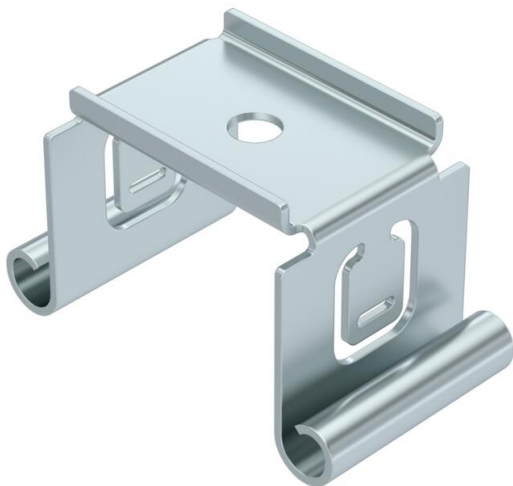
# Ficha Técnica

Suspensión central, para bandeja portacables con barra lateral enrollada FS

Referencia: 6358510



Suspensión central para bandeja portacables para colgar en la barra lateral de la bandeja portacables.



**St** Acero

**FS** galvanizado en banda

## Datos maestros

|                       |                          |
|-----------------------|--------------------------|
| Referencia            | 6358510                  |
| Tipo                  | MAH 075 FS               |
| Denominación 1        | Suspensión central       |
| Denominación 2        | para bandeja portacables |
| Fabricante            | OBO                      |
| Dimensión             | B70mm                    |
| Material              | Acero                    |
| Superficie            | Galvanizado en banda     |
| Norma superficies     | DIN EN 10346             |
| Unidad VK más pequeña | 1                        |
| Cantidad              | Pieza                    |
| Peso                  | 6,5 kg                   |
| Unidad de peso        | kg/100 u                 |

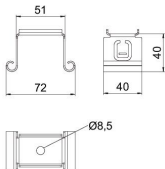
# Ficha Técnica

Suspensión central, para bandeja portacables con barra lateral enrollada FS

Referencia: 6358510



## Dimensiones



|           |         |
|-----------|---------|
| Longitud  | 40 mm   |
| Ancho     | 75 mm   |
| Altura    | 39,5 mm |
| Medida B  | 72 mm   |
| Medida B1 | 51 mm   |

## Datos técnicos

|  |            |
|--|------------|
| Versión                                | Suspendido |
| Mantenimiento de función               | no         |
| Para ancho máx.                        | 75 mm      |
| Para ancho mín.                        | 75         |
| Apropiado para varilla roscada métrica | 8          |
| Apropiado para anchura de las bandejas | 75 mm      |
| Diámetro del agujero                   | 8,5 mm     |
| Ajustable                              | no         |