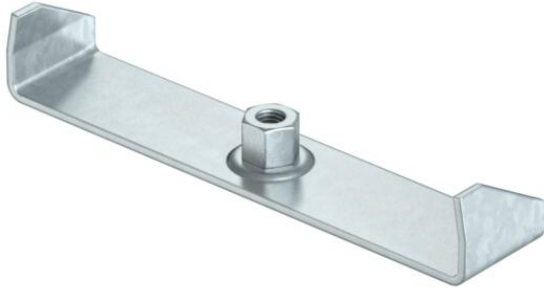


# Ficha Técnica

## Suspensión central para bandeja portacables, ala 35



Referencia: 6358690



Suspensión central para bandeja portacables con barra lateral plegada en ala de 35 mm.

La suspensión central dispone de un manguito roscado giratorio M10. Al colocarla, tenga en cuenta la repartición uniforme de la carga (evite que la carga sea mayor de un lado).



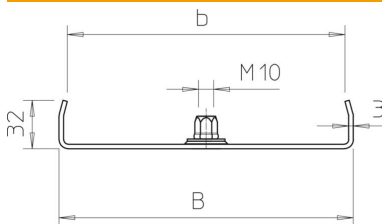
**St** Acero

**FS** galvanizado en banda

### Datos maestros

Referencia	6358690
Tipo	MAH 35 100 FS
Denominación 1	Suspensión central
Denominación 2	para bandeja portacables
Fabricante	OBO
Dimensión	B100mm
Material	Acero
Superficie	Galvanizado en banda
Norma superficies	DIN EN 10346
Unidad VK más pequeña	1
Cantidad	Pieza
Peso	9,4 kg
Unidad de peso	kg/100 u

### Dimensiones



Longitud	40 mm
Ancho	100 mm
Ancho	4 in
Altura	32 mm
Medida B	95 mm
Medida b	84 mm

### Datos técnicos

Versión	Suspendido
F en kN	1,3 kN
Mantenimiento de función	no

# Ficha Técnica

Suspensión central para bandeja portacables, ala 35

Referencia: 6358690



## Datos técnicos

Para ancho máx.	100 mm
Para ancho mín.	100
Apropiado para varilla roscada métrica	10
Apropiado para anchura de las bandejas	100 mm
Diámetro del agujero	10,5 mm
Ajustable	no