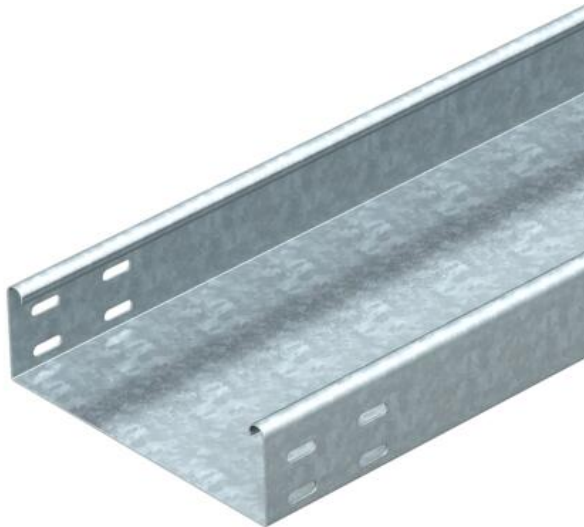


# Ficha Técnica

## Bandeja portacables MKSU 60 FT

Referencia: 6064302



MKSU 60 = sistemas de bandejas portacables ciegas para cargas medias de ala 60 mm.

La bandeja portacables está equipada por ambos lados con un agujero de unión.

Las uniones rectas deben pedirse por separado.

Aislamiento magnético sin tapa 20 dB, con tapa 50 dB.



**St** Acero

**FT** Galvanizado por inmersión en caliente

### Datos maestros

Referencia	6064302
Tipo	MKSU 610 FT
Denominación 1	Bandeja portacables MKSU
Denominación 2	ciega
Fabricante	OBO
Dimensión	60x100x3000
Material	Acero
Superficie	Galvanizado por inmersión en caliente
Norma superficies	DIN EN ISO 1461
Unidad VK más pequeña	3
Cantidad	Metro
Peso	209 kg
Unidad de peso	kg/100 m

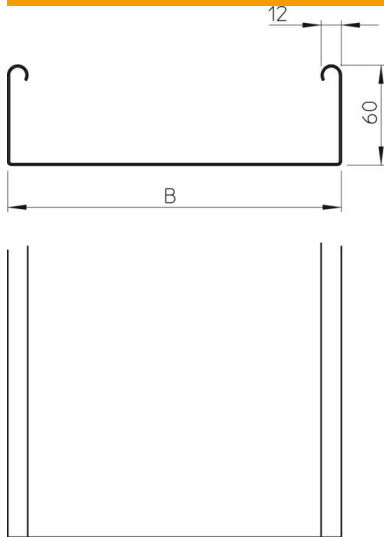
# Ficha Técnica

## Bandeja portacables MKSU 60 FT

Referencia: 6064302



### Dimensiones



Longitud	3.000 mm
Longitud	10 ft
Ancho	100 mm
Ancho	4 in
Altura	60 mm
Altura	2 in
Espesor de chapa	0,04 in
Espesor de chapa	1 mm

### Datos técnicos

Modelo de unión	sin unión
Tipo de fijación sistema de montaje	Suelo Techo Pared
Transitable	no
Mantenimiento de función	no
Con tapa	no
Perforación de montaje en el suelo	no
Calibre maestro de agujeros OTAN	no
Sección efectiva	58 cm <sup>2</sup>
Sección efectiva	5800 mm <sup>2</sup>
Acero inoxidable, barnizado	no
Perforación lateral	no
Tipo vano ancho	no
Tipo de test de carga según IEC 61537	Tipo II
Tipo del conector del sistema portacables	Atornillado

# Ficha Técnica

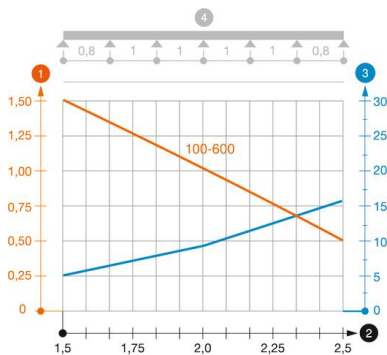
## Bandeja portacables MKSU 60 FT

Referencia: 6064302



### Cargas

Distancias aplicables entre soportes mín.	1,5 m
Distancias aplicables entre soportes máx.	2,5 m
Distancia de sujeción 1,5 m	1,5 kN/m
Distancia de sujeción 1,75 m	1,25 kN/m
Distancia de sujeción 2,0 m	1 kN/m
Distancia de sujeción 2,5 m	0,5 kN/m



### Diagrama de carga bandeja de chapa ciega MKSU 60 FS FT

- 1 Carga de bandejas/ bandeja de escalera admisible en kN/m sin carga humana
  - 2 Distancia entre los apoyos en m
  - 3 Flexión de la barra en mm a kN/m permitidos.
  - 4 Esquema de carga para procesos de comprobación
- La curva de carga con bandejas portacables en mm
  - Curva de flexión de la barra según la distancia entre apoyos