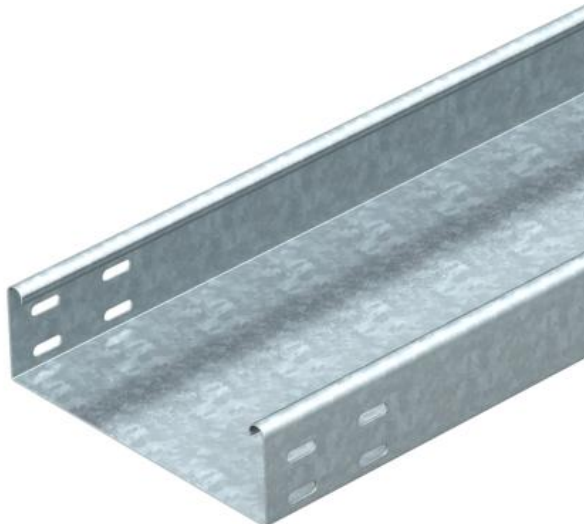


Ficha Técnica

Bandeja portacables MKSU 60 FT

Referencia: 6064319



MKSU 60 = sistemas de bandejas portacables ciegas para cargas medias de ala 60 mm.

La bandeja portacables está equipada por ambos lados con un agujero de unión.

Las uniones rectas deben pedirse por separado.

Aislamiento magnético sin tapa 20 dB, con tapa 50 dB.



St Acero

FT Galvanizado por inmersión en caliente

Datos maestros

| | |
|-----------------------|---------------------------------------|
| Referencia | 6064319 |
| Tipo | MKSU 615 FT |
| Denominación 1 | Bandeja portacables MKSU |
| Denominación 2 | ciega |
| Fabricante | OBO |
| Dimensión | 60x150x3000 |
| Material | Acero |
| Superficie | Galvanizado por inmersión en caliente |
| Norma superficies | DIN EN ISO 1461 |
| Unidad VK más pequeña | 3 |
| Cantidad | Metro |
| Peso | 250 kg |
| Unidad de peso | kg/100 m |

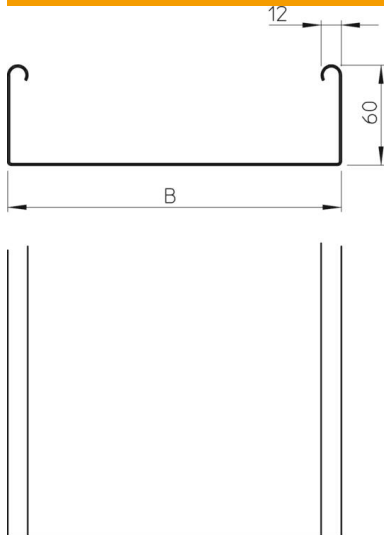
Ficha Técnica

Bandeja portacables MKSU 60 FT

Referencia: 6064319



Dimensiones



| | |
|------------------|----------|
| Longitud | 3.000 mm |
| Longitud | 10 ft |
| Ancho | 150 mm |
| Ancho | 6 in |
| Altura | 60 mm |
| Altura | 2 in |
| Espesor de chapa | 0,04 in |
| Espesor de chapa | 1 mm |

Datos técnicos

| | |
|---|----------------------|
| Modelo de unión | sin unión |
| Tipo de fijación sistema de montaje | Suelo Techo Pared |
| Transitable | no |
| Mantenimiento de función | no |
| Con tapa | no |
| Perforación de montaje en el suelo | no |
| Calibre maestro de agujeros OTAN | no |
| Sección efectiva | 88 cm ² |
| Sección efectiva | 8800 mm ² |
| Acero inoxidable, barnizado | no |
| Perforación lateral | no |
| Tipo vano ancho | no |
| Tipo de test de carga según IEC 61537 | Tipo II |
| Tipo del conector del sistema portacables | Atornillado |

Ficha Técnica

Bandeja portacables MKSU 60 FT

Referencia: 6064319



Cargas

| | |
|---|-----------|
| Distancias aplicables entre soportes mín. | 1,5 m |
| Distancias aplicables entre soportes máx. | 2,5 m |
| Distancia de sujeción 1,5 m | 1,5 kN/m |
| Distancia de sujeción 1,75 m | 1,25 kN/m |
| Distancia de sujeción 2,0 m | 1 kN/m |
| Distancia de sujeción 2,5 m | 0,5 kN/m |

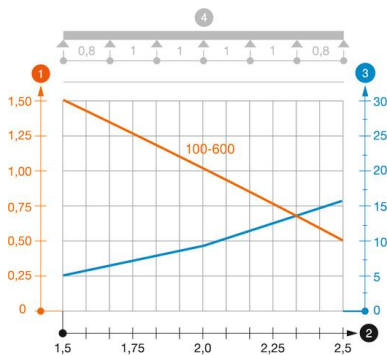


Diagrama de carga bandeja de chapa ciega MKSU 60 FS FT

- 1 Carga de bandejas/ bandeja de escalera admisible en kN/m sin carga humana
 - 2 Distancia entre los apoyos en m
 - 3 Flexión de la barra en mm a kN/m permitidos.
 - 4 Esquema de carga para procesos de comprobación
- La curva de carga con bandejas portacables en mm
 - Curva de flexión de la barra según la distancia entre apoyos